
SCHUCK WASSERÜBERSICHT

Die bewährten Schuck Produkte
für Trinkwasser



SCHUCK WASSERHAUSEINFÜHRUNGEN STANDARD

Wasserhouseinführungen für unterkellerte und nicht unterkellerte Gebäude

Die Schuck Wasserhouseinführungen MHP, WHP, ROKA und HSFLEX sind die Standardhouseinführungen für jeden Hausanschluss. Durch die aufeinander abgestimmten Einbaumöglichkeiten für jede Situation hat sich der sichere und unkomplizierte Einbau seit vielen Jahren bewährt. Starre Ausführungen sind für Gebäude mit Keller, flexible für Gebäude ohne Keller konzipiert. Die MHP und WHP in den Größen DN25 bis DN50 (PE32 bis PE63) werden durch die ROKA (starr) sowie die HSFLEX in den Nennweiten DN80-200 ergänzt.



PRODUKTVORTEILE

- » Einfache Montage
- » Druckdichte Verbindung zwischen der Versorgungsleitung und dem Gebäude
- » Ausreiß- und verdrehsicher

WHP UND WHP-PEFLEX

- » Bekanntes und bewährtes Schnellmontagesystem der Schuck Gashouseinführung
- » Drehbarer Messingnippel macht nachträgliches Justieren unkompliziert möglich
- » Zeitersparnis durch Schnellmontagesystem

ROKA UND HSFLEX

- » Montagefertige Einheit mit stabilem Anschluss für die Gebäudeinstallation
- » Gebäudeschutz durch definierte Abdichtung
- » Hochwertiger Korrosionsschutz
- » Trockendichtelement durch die Montageplatte hindurch anziehbar

WHP UND WHP-PEFLEX DN25 BIS DN50

DVGW
zugelassen

- » Voll PE-ummantelte Ausführung mit speziellem Schuck Rundgewinde zur Aufnahme von praktischem Zubehör
- » Anschluss eingangsseitig PE100 RC
- » Anschluss abgangsseitig PE100 RC oder Außengewinde (Messing)
- » Standardnennweiten DN25, DN32, DN40, DN50
- » Bis 16 bar
- » Flexible Ausführung mit werkseitig gasdicht angeschweißtem und geprüftem Mantelschutzrohr
- » Auf Wunsch mit vormontiertem Winkel und Ventil

ROKA UND HSFLEX DN80 BIS DN200

- » Starre Ausführung ROKA für unterkellerte Gebäude bis 16 bar, flexible Ausführung HS FLEX für nicht unterkellerte Gebäude bis 10 bar
- » Hochwertige Beschichtung als Korrosionsschutz für medienberührende Metallteile
- » ROKA für Nass- oder Trockeneinbau
- » Anschluss eingangsseitig PE100 RC
- » Anschluss abgangsseitig Flansch gerade oder mit Bogen



Die Schuck Modulhouseinführung MHP ist die optimale Lösung für Mauerdurchführungen von Strom- und Wasserleitungen. Das aufeinander abgestimmte System ermöglicht einen schnellen, sicheren und normkonformen Einbau in Ein- oder Mehrfamilienhäuser.



MHP RG66/60 UND RG95/90

- » Zwei stufenlose Dichtungen für einen besonders weiten Durchmesserbereich:
 - RG66/60 für Leitungen von 19mm bis 40,5mm
 - RG95/90 für Leitungen von 39mm bis 63,5mm.
- » Starre Ausführung für unterkellerte Gebäude
- » Flexible Ausführung mit werkseitig geprüftem gasdichten Mantelschutzrohr für nicht unterkellerte Gebäude



DIE MONTAGE IN VIER EINFACHEN SCHRITTEN:

01

SCHRITT 01:
Leitung durch die eingebaute MHP führen

02

SCHRITT 02:
Angepasste Segmentdichtung und Einschraubelement auf die Leitung schieben

03

SCHRITT 03:
Einschraubelement handfest und ohne Werkzeug auf Block einschrauben

04

SCHRITT 04:
FERTIG! Die Dichtung ist in der richtigen Position und dichtet die Leitung dauerhaft ab

PRODUKTVORTEILE

- » Ein Bauteil für Strom und Wasser
- » Geringe Lagervorhaltung durch wenige Varianten und Verpackungseinheiten
- » Werkzeuglose Montage, einfach und wirtschaftlich
- » Segmentdichtung bauseitig auf benötigten Durchmesser anpassbar
- » Kompakter Durchmesser, kein zusätzliches Futterrohr erforderlich
- » Bekanntes Einbausystem passend für jeden Anwendungsfall
- » Einfaches Einziehen der Leitung
- » Leitung jederzeit wechselbar
- » Anschlussmöglichkeit für bauseitige Leerrohrtrasse
- » DVGW-geprüft in Anlehnung zu VP601

SCHUCK BAUHERRENPAKET MHP
Das rundum sorglos Komplettpaket für jede Baustelle

Für Endanwender ist es häufig eine Herausforderung alle benötigten Teile für eine Baustelle im Vorfeld zusammen zu stellen. Fehlende Teile, Bauverzug, doppelte Anfahrten oder Improvisationen zu Lasten der Qualität sind dann oft die Folge.

Um dieses Dilemma zu lösen, bietet Schuck Komplettpakete an, in denen das Einbaumaterial für eine Vielzahl von Einbausituationen zusammengestellt ist. Unser cleveres Einbausystem verhindert dabei, dass unnötige Teile geliefert werden, die ungenutzt entsorgt werden müssen. Das sind unsere Schuck Bauherrenpakete.

Bauherrenpaket für Gebäude mit Keller bestehend aus MHP, Wandabschlusset innen, Dichtflansch 18533 für außen (dicht bis W2.1-E „drückendes Wasser“) und Vergussmörtel Schuck Beto-Fix Plus

Bauherrenpaket für Gebäude ohne Keller zum Einbau durch die Bodenplatte bestehend aus MHP Flex mit 3 Meter Flexschlauch (gasdicht), Wandhalter, Abflusssperre und Vergussmörtel Schuck Beto-Fix Plus

SCHUCK BETO-FIX PLUS

Der zertifizierte Vergussmörtel - geeignet für den einfachen und sicheren Einbau von Gas- und Wasserhauseinführungen



PRODUKTVORTEILE

- » Einfache und sichere Verarbeitung
- » Kontrollierbar
- » Schrumpft nicht
- » Selbstverdichtend
- » Gasdicht
- » Wasserundurchlässig
- » Trinkwasserzugelassen
- » Wirtschaftlich
- » Durchbruch beliebig
- » Radondicht

SCHUCK HAUSEINFÜHRUNGEN

Einbauskizzen für alle Hauseinführungen

An verschiedenen Anwendungsfällen erklären wir den normkonformen Einbau. Hierfür haben wir Einbauskizzen für die jeweiligen Hauseinführungen für Gas, Wasser und Strom erstellt.

Besonders praktisch: Die Einbauskizzen zeigen die **Einbausituationen** und direkt auch das **Zubehör mit Teilenummer** und an welcher Stelle es zum Einsatz kommt.

SCHUCK BETO-FIX PLUS

Mit Schuck Beto-Fix Plus ist eine Wasserhauseinführung sicher und dicht mit dem Gebäude verbunden. Äußere Einflüsse beeinträchtigen die Sicherheit nicht. Als zugelassenes Verfüllmaterial hält Schuck Beto-Fix Plus strengen und anspruchsvollen Prüfungen stand und übertrifft alle Normanforderungen souverän.

Vollständig dicht

Der komplette Durchbruch wird immer vollständig verfüllt. Die Hauseinführung wird dadurch lagestabil in der Wand befestigt.

Universell geeignet

Der Einbau erfolgt unabhängig vom Aufbau und dem Material der Wand.

Einfache Kontrolle

Einfache Kontrollmöglichkeit der Befüllung durch Füllstand im Trichter: Befülltrichter voll = kompletter Durchbruch voll.

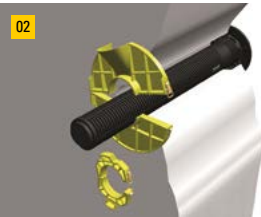
Weniger Dichtebenen

Die Hauseinführung wird durch Schuck Beto-Fix Plus direkt mit dem Gebäude verbunden – ohne weitere Zwischenbauteile.

SCHUCK WASSERHAUSEINFÜHRUNGEN WHP UND MHP – EINBAUSCHRITTE BEIM NASSEINBAU



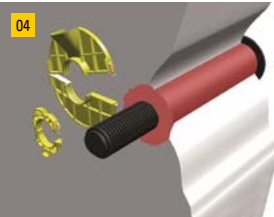
Die ARO-Platte im vorderen Bereich aufdrehen und gewünschten Wandabstand einstellen. Beim Einbau wird die WHP in den gebohrten oder gestemten Mauerdurchbruch bis zum Anschlag der ARO-Platte vom Keller her eingeführt.



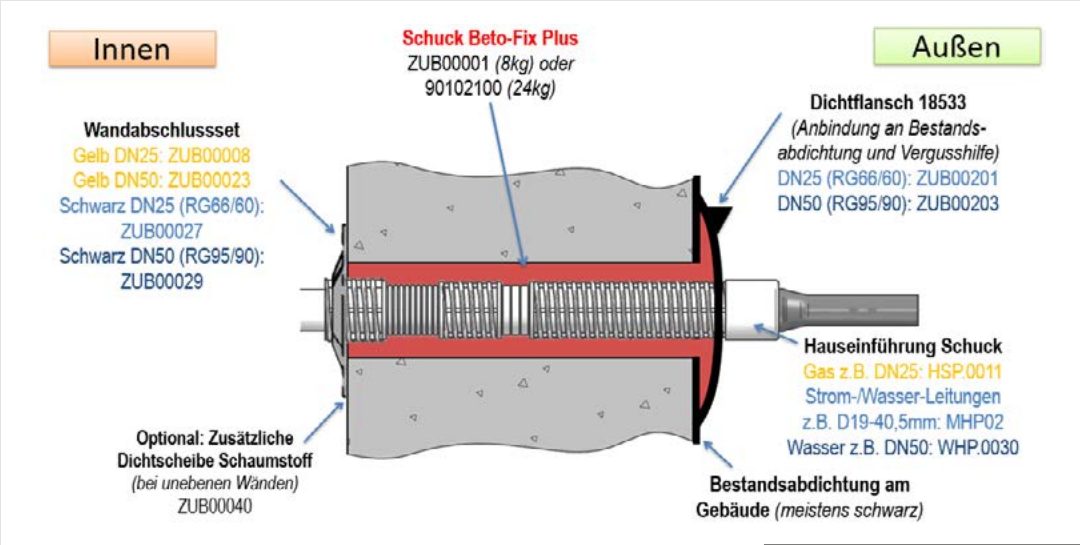
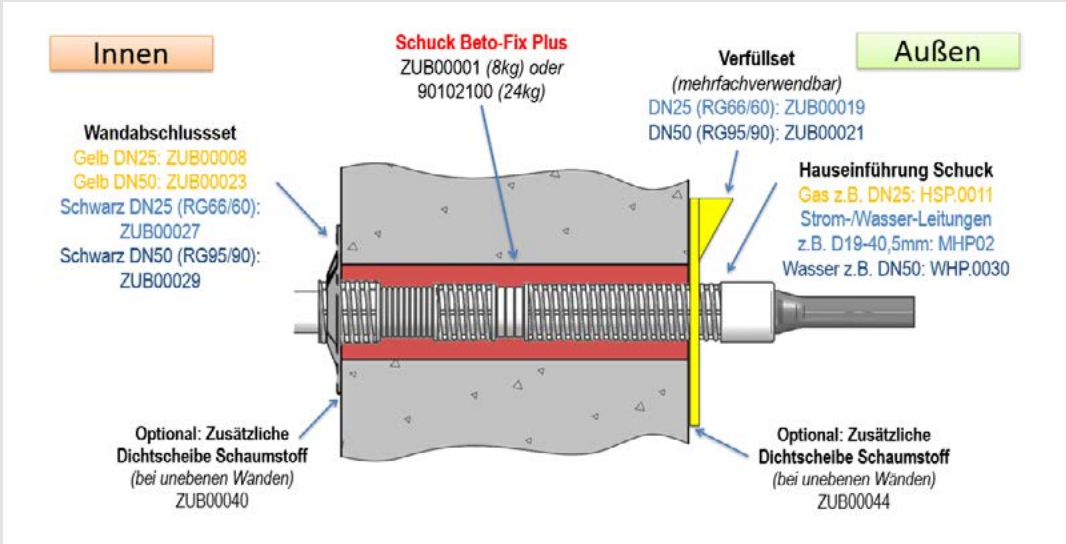
Die Verfüllvorrichtung und die Dichtscheibe wird nun auf dem Rundgewindemantel an der anderen Mauerseite angelegt und mit dem Klemmverschluss geschlossen. Die Anstellmutter muss ebenfalls angelegt und geschlossen werden.



Die WHP muss ausgerichtet und die Verfüllvorrichtung (Einfülltrichter nach oben) mit der Anstellmutter fest gegen das Mauerwerk verspannt werden. Danach kann der Mauerdurchbruch mit Schuck Beto-Fix Plus ausgegossen werden.



Nach einer Zeit von ca. 15 Minuten, abhängig von der Temperatur, ist der Beton fest. Die Verfüllvorrichtung kann auch zu einem späteren Zeitpunkt abgenommen werden. Die ARO-Platte auf der Kellersseite bleibt bestehen.



SCHUCK GEBÄUDEABDICHTUNG NACH DIN18533

Der universelle Dichtflansch 18533 nach DIN 18533 und GW390

Für Gebäude mit PMBC (KMB) und Bahnenabdichtung

?

Die neue DIN 18533 regelt die fachgerechte Abdichtung von erdberührten Bauteilen und den Anschluss daran für alle Durchdringungen ins Gebäude

?

Flüssig zu verarbeitende Dichtstoffe wie PMBC (KMB) und Bahnen sind zugelassen für Wassereinwirkungsklassen W1-E und W2.1-E

! Für den Anschluss hieran hat Schuck die normkonforme, sichere Lösung:

Der neue
**DICHT-
FLANSCH
18533**
DIN 18533 und GW390
konform

Die neue DIN 18533 definiert die Abdichtungen für Durchdringungen aller Art, z.B. Versorgungsleitungen für Gas, Wasser, Strom und TK. Für Hauseinführungen relevante Wassereinwirkungsklassen sind W1-E sowie W2.1-E. Hierfür stellt der Dichtflansch in Verbindung mit Schuck Hauseinführungen und Schuck Beto-Fix Plus die optimale Lösung dar, da er W2.1-E sowie W1-E souverän erfüllt.

Passend für:

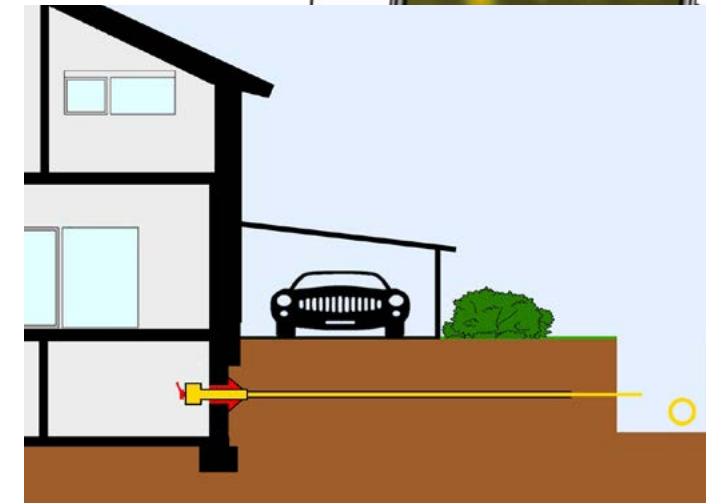
- » Wasserhauseinführungen WHP DN25 bis 50
- » Modulhauseinführung MHP (Strom und Wasser) RG66/60 bis RG95/90
- » Gashauseinführungen HSP DN25 bis 50
- » Lösung für größere Hauseinführungen ab DN80 verfügbar



SCHUCK DICHTSCHIRM

Dicht auch ohne Graben

DVGW
zugelassener
Einbau mit
Schuck Beto-
Fix Plus



Der Schuck Dichtschirm wurde speziell entwickelt um grabenlose Hausanschlüsse einfach, schnell und sicher zu erstellen. Die Tiefbauarbeiten beschränken sich auf ein Kopfloch an der Hauptleitung, während der restliche Trassenverlauf unangetastet bleibt, wodurch sich Zeit- und Kosteneinsparungen erzielen lassen. Bei Hausbesitzern trifft dieses Bauverfahren auf große Zustimmung. Der Hausanschluss wird in der gewohnt hohen Qualität mit Schuck Beto-Fix Plus befestigt und abdichtet.

Geprüfte Qualität

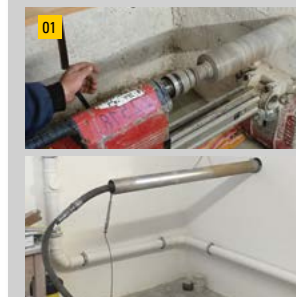
Die besondere Herausforderung beim grabenlosen Hausanschluss ist der regelwerkskonforme gas- und wasserdichte, sowie auch ausreiß- und torsions-sichere Einbau der Hauseinführung – trotz des maximal eingeschränkten Zugangs zur Gebäude-Außenseite. Zum Nachweis der hohen Qualität und Zuverlässigkeit in der Funktion des Dichtschirms wurden zahlreiche Probeschachtungen durchgeführt. Es zeigt sich immer wieder dasselbe optimale Verfüllbild.

PRODUKTVORTEILE

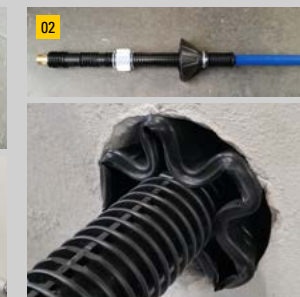
- » Kostengünstig, schnell und sauber
- » Grabenloser Hausanschluss
- » Keine Tiefbauarbeiten auf dem Grundstück
- » Nur Zielgrube nötig
- » Montage und Verguss von der Gebäudeinnenseite
- » Für Gas, Wasser, Strom und Telekommunikation
- » Einbau auch mit zusätzlichem Glasfaserleerrohr möglich
- » Kontrollierbare Sicherheit



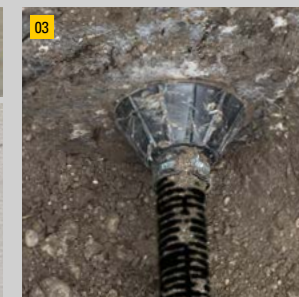
DER GRABENLOSE EINBAU IN VIER EINFACHEN SCHRITTEN.



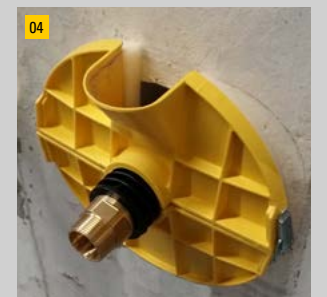
SCHRITT 01:
Trasse wird durch Erdverdrängungs-
hammer (Erdrakete) erstellt und ggf. mit
Vortriebsrohr gegen Einstürze gesichert.



SCHRITT 02:
Hauseinführung mit Dichtschirm wird
durch die Kernbohrung hindurchge-
schoben.



SCHRITT 03:
Dichtschirm bildet äußere Verschälung
für Schuck Beto-Fix Plus im Erdreich.



SCHRITT 04:
Hauseinführung wird von der Gebäudein-
nenseite mit Schuck Beto-Fix Plus
vergossen.

SCHUCK LEERROHRSYSTEM LRS FÜR GEBÄUDE OHNE KELLER

Speziell für das Vorverlegen von Leerrohrtrassen bei kellerlosen Gebäuden

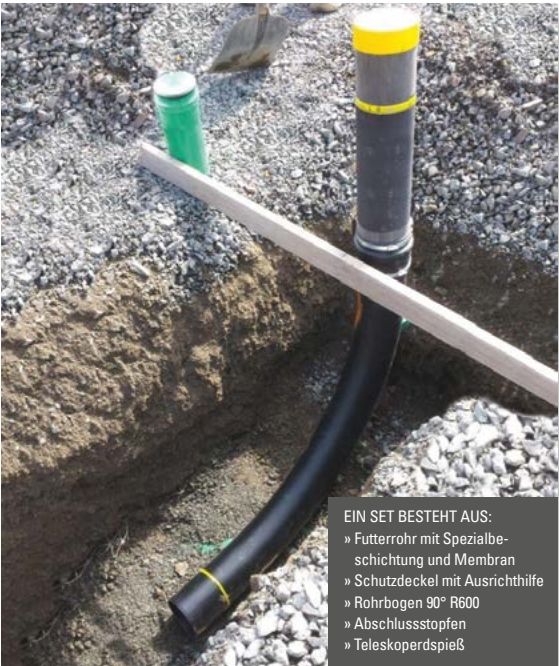
Bei Gebäuden ohne Keller werden häufig KG-Rohre für Hausanschlüsse verwendet. Im Bereich der Bodenplatte können aufgrund mangelnder Verbindung Schäden durch Undichtheiten entstehen.

An dieser Schwachstelle setzt das Schuck Leerrohrsystem an: Durch ein speziell beschichtetes Futterrohr kann nicht nur eine optimale Abdichtung zwischen Leerrohr und Bodenplatte, sondern auch zwischen der später einzubauenden Hauseinführung und dem Futterrohr sichergestellt werden.

Ein fixer Bogen zum einfachen Einschieben der Hauseinführung sowie weiteres Zubehör runden das Komplettsystem ab.

SPEZIELL FÜR GEBÄUDE OHNE KELLER

- » Universelles Komplettsystem für Gebäude ohne Keller
- » System für Nasseinbau mit Schuck Beto-Fix Plus
- » Verfügbar für Anschlüsse von DN25 bis DN50
- » Klare Trennung der Funktionen, daher höchste Sicherheit
- » DVGW zertifiziertes Futterrohr
- » Fixer Biegeradius ermöglicht problemlosen Einbau der Medienrohre
- » Bauseitig flexibel erweiterbar
- » Werkseitig gasdicht verschweißtes und geprüftes Mantelschutzrohr an der Hauseinführung



EIN SET BESTEHT AUS:
» Futterrohr mit Spezialbeschichtung und Membran
» Schutzdeckel mit Ausrichthilfe
» Rohrbogen 90° R600
» Abschlussstopfen
» Teleskoperdspieß

PRODUKTVORTEILE

- » Mineralisch beschichtetes Futterrohr für optimale Verbindung zur Bodenplatte
- » Futterrohr auch innen beschichtet
- » Für Nasseinbau einer flexiblen Hauseinführung
- » Vormontierte Membran im Futterrohr als Abflusssperre
- » Starrer 90° Bogen zur Einhaltung des Mindestbiegeradius
- » Ausrichtdeckel zur optimalen Ausrichtung
- » Für Gebäude ohne Keller
- » Einfaches System für ungeschultes Personal

UNSER SERVICE FÜR BAUHERREN:
Bauherren können nach Vorgabe vom Versorger unser LRS bequem über unsere Shops bei Amazon und eBay bestellen:

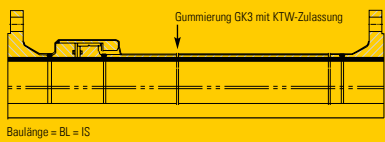


SCHUCK TRINKWASSERISOLIERSTÜCK

Das doppelte Isolierstück für alle Wasserarten

PRODUKTVORTEILE

- » maximale Wirksamkeit
- » Robustheit
- » lange Lebensdauer
- » extreme Festigkeit
- » 100% garantierter Korrosionsschutz
- » optimale Betriebssicherheit
- » hoher Isolationsgrad
- » integrierter Produktschutz gegen Überspannung durch patentierte Ringfunkenstrecke



Baulänge = BL = IS

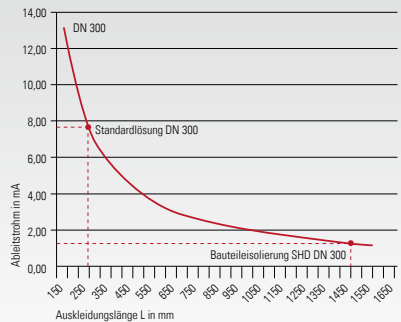


Das Schuck Wasserisolerstück SHD-W vereint zwei Isolierstücke in einem. Zum einen werden die elektrisch leitfähigen Leitungsanschlüsse zuverlässig voneinander elektrisch getrennt, zum anderen wird auch der Stromfluss durch das Medium selbst verhindert.

Insbesondere bei Wasser und anderen leitfähigen Medien ist die Isolationslänge der Innenbeschich-

ISOLIERUNG STANDARDLÖSUNG

bei $U = 0,5 \text{ V} / \rho = 16.129 \text{ } \Omega \text{mm}$



$L = 30 \cdot U \cdot \sqrt{\rho}$
L = Länge der Innenauskleidung in [m]
U = Spannung am Isolierstück in [V]
r = Innenradius Pipeline in [mm]
 ρ = spezifischer Widerstand in [Ωmm]

tung für den Wirkungsgrad eines Isolierstücks entscheidend. Eine möglichst große Isolierlänge nutzt den elektrischen Widerstand vom Medium optimal aus, um das Abfließen von Spannung von der einen zur anderen Seite zu reduzieren.

SCHUCK HAUSANSCHLUSS- UND WASSERENTNAHMESCHRANK

Die flexible Verbindungslösung für Gas- Wasser- und Strom



Oben: Kombi Hausanschluss-schrank zur Versorgung eines Gebäudes mit Gas, Strom und Wasser bei Verzicht auf einen Hausanschlussraum



Rechts: Wasserentnahmeschrank mit zwei Zählern für vier Kleinabnehmer und ein C-Schlauchanschluss, frostsicher und mit Systemtrennern

Neben den klassischen Hausanschluss-schränken für Gas-, Wasser-, und Strom, die gerne als flexible Lösung bei Sonderanwendungen zu Einsatz kommen, bietet die Schuck Group jetzt auch Wasserentnahmeschränke an.

Der Wasserentnahmeschrank wird nach den Bedürfnissen der Kunden ausgelegt, zum Beispiel Anzahl und Leistung der Anschlüsse, Verbindungsart usw. und durch integrierte Systemtrenner zum unverzichtbaren Helfer für öffentliche Plätze, Marktplätze, Volksfestgelände, Parks, Füllstationen für Gießwagen und vieles mehr.

SCHUCK HAUSEINFÜHRUNGEN MIT GLASFASER

Kostengünstiger Einbau von Glasfaser in einer Kernbohrung mit Wasserhauseinführungen

Durch den parallelen Einbau einer Schuck Wasserhauseinführung mit einem Schuck-Pipe als Leerrohr für Glasfaser in einer gemeinsamen Kernbohrung ist es möglich, mit sehr geringem Aufwand die Infrastruktur für ein Glasfasernetz aufzubauen. Somit hat der Versorger und der Endkunde einen hohen Kostenvorteil sowie eine kurze Bauzeit.



PRODUKTVORTEILE

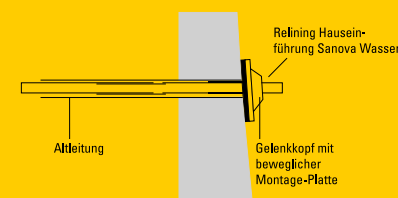
- » DVGW zugelassenes System
- » Für Gas- und Wasserhausan-schlüsse
- » Universelle Lösung für alle Anschlusssituationen
- » Schneller und kostengünstiger Einbau
- » Bewährte Systemlösungen
- » Sicherer Einbau

SCHUCK SANIERUNGSKAPSEL SANOVA

Wasserhausanschlüsse einfach, schnell und sauber sanieren

PRODUKTVORTEILE

- » Ab Altrrohr DN25 einsetzbar
- » Schwenkbare Montage-Platte bis 10°
- » Durchgängiger Korrosionsschutz
- » Einfache Handhabung
- » Hohe Wirtschaftlichkeit
- » Geringer Werkzeugaufwand (Bohrmaschine/elektrischer Fuchsschwanz)
- » Schnelle Montage ohne Verunreinigungen selbst in Wohnräumen durchführbar
- » Medium Gas und Trinkwasser



Produkte wie die Schuck Sanierungskapsel Sanova sorgen dafür, dass auch der Halbwertszeit genüge getan wird. Durch die Sanierung von in die Jahre gekommenen Alt-Hauseinführungen bleibt der Wasseranschluss sicher und zuverlässig.

Die neue kompakte Schuck Sanierungskapsel »Sanova« für Wasser kann selbst bei beengten Verhältnissen sicher eingebaut werden.



Einbausystem:
Grabenlos vom Keller bis zum Kopfloch an der Hauptleitung

WARUM RELINING - VERFAHREN?

- » Kostengünstigstes und schnellstes Erneuerungsverfahren von Wasserhausanschlüssen
- » Qualitativ hochwertig
- » Keine Verkehrsbeeinträchtigungen
- » Grabenloses Bauverfahren
- » Kurze Bauzeit
- » Moderner innerstädtischer Leitungsbau

SCHUCK STILLLEGUNGS-HEK

Die sicheren Varianten für den Rückbau von Hauseinführungen

Für die Stilllegung von Hauseinführungen, die außer Betrieb gesetzt werden, gibt es bisher keine genormten Lösungen. Dementsprechend wird bauseitig improvisiert, mal besser, mal weniger gut.

Für diese Problematik bietet Schuck nun sichere Möglichkeiten zur Stilllegung und zum Rückbau einer Hauseinführung, bei der relevante Anforderungen wie z.B. die definierte Dichtheit erfüllt werden.



Stilllegungskapsel zur dauerhaften Stilllegung einer Gashauseinführung

Diese Variante bietet einen dauerhaft dichten Abschluss der Leitung, ohne vor dem Gebäude aufzugraben. Der Altanschluss wird an der Hauptleitung getrennt und die Hausanschlussleitung dicht verschlossen (z.B. mit einer Endkappe). Im Gebäude wird die Hauseinführung wandbündig abgeschnitten und mit der Stilllegungskapsel dauerhaft verschlossen. Hierbei verbleibt die Rohrtrasse zum Haus hin unberührt und die eigentliche Hauseinführung in der Wand. Diese Variante wird bevorzugt dann gewählt, wenn vor dem Gebäude z.B. wegen einer Überbauung nicht aufgegraben werden kann, oder die Kosten der Stilllegung im Vordergrund stehen.

Set bestehend aus:

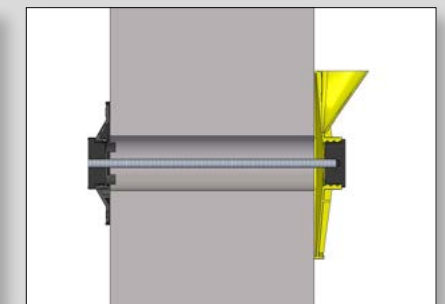
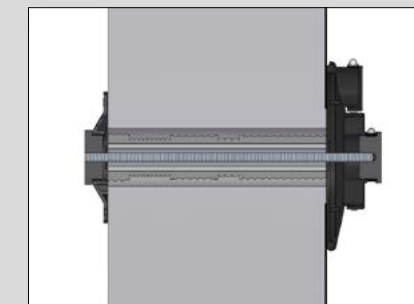
- » Wandabschlusset mit Befüllöffnung
- » Einschubelement mit Abflusssperre
- » Dichtmittel „Tangit M3000“

Teilenummer: ZUB00279

ZUM
BLOG-
ARTIKEL

Dichteinsatzset zur dauerhaften Stilllegung einer Hauseinführung mit und ohne Abdichtung nach DIN18533

Mit dieser Lösung gelingt der dauerhafte Rückbau des Hausanschlusses mit und ohne Wiederherstellung einer eventuell vorhandenen Gebäudeabdichtung nach DIN18533. Der Altanschluss wird einfach überbohrt. Anschließend wird der Dichtflansch 18533 oder die Vergussplatte mit Wandabschlusset, Dichteinsätze und Gewindestange in der Überbohrung montiert und verspannt. Der Durchbruch wird mit Schuck Beto-Fix Plus verfüllt und ist dauerhaft gas- und wasserdicht. Diese Variante wird bevorzugt dann gewählt, wenn eine Gebäudeabdichtung vorhanden ist, die normkonform wiederhergestellt werden muss, wenn Unklarheit über die Gebäudeabdichtung besteht und kein Risiko eingegangen werden soll oder wenn bei Gebäuden mit unebener Aussenwand die Abdichtung innerhalb der Wand stattfinden soll.



Set bestehend aus:

- » Dichteinsätze innen und außen
- » Dichtflansch 18533
- » Wandabschlusset
- » Gewindestange
- » Hausanschlusseimer Schuck Beto-Fix Plus

Teilenummer: ZUB00280

Set für unebene Wände bestehend aus:

- » Dichteinsätze innen und außen
- » Wandabschlusset
- » Gewindestange
- » Hausanschlusseimer Schuck Beto-Fix Plus

Teilenummer: ZUB00281



EIN KLICK, DER SICH LOHNT!

Tauchen Sie ein in unsere digitale Entdeckerzone



www.schuck-group.com

Auf der Schuck Firmen-Homepage stellen wir die Produkte vor und bieten kompakte Beschreibungen, viele Bilder und Downloads für Prospekte, Anleitungen und mehr.



Onlineshops Amazon & eBay

Unsere Onlineshops bei Amazon und eBay bieten Zugriff auf ausgewählte Schuck-Produkte. So können Endkunden bequem die passenden Systeme bestellen und installieren, durch die Sie als Versorger unkompliziert einen normkonformen Hausanschluss erstellen können.



erhältlich bei 



Jetzt bei 

SCHUCK GROUP GMBH



www.schuck-expertblog.de

Im Schuck Expertblog gehen wir den Themen aus der Praxis nach und zeigen anhand von Praxisfällen anschaulich mit Videos, Bildern und ausführlichen Beschreibungen wie unsere Produkte im Alltag einfach und sicher verarbeitet werden können.



www.youtube.com/@SchuckGroupGmbH

In unserem Kanal auf YouTube vereinen wir alle Videos zu unseren Produkten, übersichtlich zusammengefasst in Playlists zu den jeweiligen Themenbereichen. Die Videos zeigen leicht verständlich, wie man die Produkte richtig verarbeitet.



Als i-Tüpfelchen informieren wir auf unseren Social-Media-Kanälen immer aktuell über neue Beiträge und Videos.

Folgen Sie uns auf:



 **facebook**



LinkedIn



SCHUCK GROUP

SCHUCK GROUP GmbH
Daimlerstraße 5-7
89555 Steinheim, Deutschland

Fon +49. (0) 7329. 950 -0
Fax +49. (0) 7329. 950 -161
info@schuck-group.com

DESIGN
ENGINEERING
MANUFACTURING
MADE IN GERMANY

01.2026 MAR00291