



SCHUCK MESSENEWS

HAUSANSCHLÜSSE FÜR GAS, WASSER, STROM UND TELEKOMMUNIKATION



NEU

KEIN RADON IM KELLER

Schuck Beto-Fix Plus
auf dem Prüfstand

DER SCHUCK RUNDGEWINDEMANTEL

Einer für alle Medien
Einer für alle Einbausituationen

GEBÄUDEABDICHTUNG NACH DIN 18533 UND GW390

Kein dichter Keller ohne
Schuck Dichtflansch 18533

Gashauseinführung HSP



Wasserhouseinführung WHP



Stromhouseinführung EHP



SCHUCK RUNDGEWINDEMANTEL

EINER FÜR ALLES – DIE UNIVERSELLE KONTUR FÜR ALLE ANWENDUNGEN



Dichtflansch 18533



FTTX



Grabenlos



Leerrohrsystem

SCHUCK DICHTFLANSCH 18533

DER UNIVERSELLE DICHTFLANSCH NACH DIN18533 UND GW390 FÜR GEBÄUDE MIT PMBC UND BAHNEN-ABDICHTUNG

?

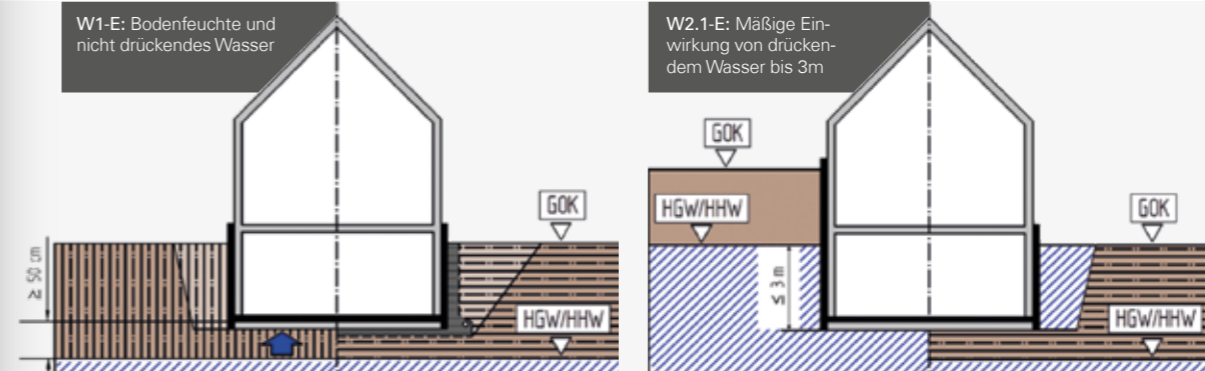
Die neue DIN 18533 regelt die fachgerechte Abdichtung von erdberührten Bauteilen und den Anschluss daran für alle Durchdringungen ins Gebäude

?

Flüssig zu verarbeitende Dichtstoffe wie PMBC (KMB) und Bahnen sind zugelassen für Wassereinwirkungsklassen W1-E und W2.1-E

! Für den Anschluss hieran hat Schuck die normkonforme, sichere Lösung:

Der neue
**DICHT-
FLANSCH
18533**
DIN 18533 und GW390
konform



UNSER TIPP:

Auch bei der Wassereinwirkklasse W1-E ist der Dichtflansch 18533 gegenüber Baustellenlösungen vorzuziehen! Die höhere Sicherheit und schnellere Verarbeitung in einem Arbeitsgang spart wertvolle Zeit und Kosten.

KEIN DICHTER KELLER OHNE SCHUCK DICHTFLANSCH 18533



01 Dichtflansch mit Wasserhauseinführung

02 Dichtflansch mit Stromhauseinführung



03 Dichtflansch mit Gashaueinführung und LWL

04 Befülltrichter für Schuck Beton-Fix Plus

Der neue Schuck Dichtflansch 18533 ist speziell für Schuck Wasser- (1), Strom- (2), und Gashaueinführungen (3) ausgelegt. Der Dichtflansch kann entweder bei bereits vergossenen Hauseinführungen nachträglich aufgeschoben werden oder direkt bei der Montage der Hauseinführung als Vergussvorrichtung verwendet werden (4). Zum Vergießen mit Schuck Beton-Fix Plus wird die Kappe durch den mehrfach verwendbaren Einfülltrichter ersetzt. (4) Das Vergießen von der Gebäudeinnenseite ist ebenfalls möglich. Hierzu wird die Kappe am Dichtflansch zur Entlüftung während des Vergießens abgenommen. Auch für unsere Hauseinführungen mit LWL ist der Dichtflansch 18533 bestens geeignet! (3)

DIE NEUERUNGEN DER DIN 18533 UND GW390

Bisher wurde die Gebäudeabdichtung in der DIN 18195 geregelt (heute nur noch Begriffsdefinition). Die neue DIN 18533 definiert die Abdichtungen für Durchdringungen aller Art, z.B. Versorgungsleitungen für Gas, Wasser, Strom und TK. Für Hauseinführungen relevante Wassereinwirkklassen sind W1-E (W1.1-E und W1.2-E) sowie W2-E (W2.1-E und W2.2-E). W2.2-E betrifft Gebäude, die mehr als 3m tief sind und zwingend eine Fest-/Losflanschkonstruktion erfordern. Für alles andere stellt der Dichtflansch die optimale Lösung dar, da er W2.1-E sowie W1-E souverän erfüllt.

Die neu erschienene GW390 definiert die bauseitige Anwendung der Normvorgaben aus DIN18533 und beschreibt den Dichtflansch als Abdichtungslösung. Das Regelwerk GW390 erscheint mit dem gleichen Inhalt für Strom als VDE-AR-N-4223 und für Fernwärme als AGFW FW 419.

Erfüllen Sie sicher die DIN 18533 –
Mit dem neuen Schuck Dichtflansch 18533 ✓

DER DICHTFLANSCH 18533 FÜR DN 25 BIS DN 50

Der Schuck Dichtflansch ist verfügbar für Hauseinführungen DN25 bis DN50, für Gas, Wasser, Strom und TK. Dabei gibt es drei Größen für RG66/60, RG80/75 und RG95/90

EIN SET BESTEHT JEWEILS AUS:

- » Dichtflansch mit eingelegter Butylschnur
- » Dichteinsatz passend zur Nennweite
- » zwei Durchstoßöffnungen für TK
- » Abdeckkappe für Befüllöffnung
- » Spannbänder

OPTIONALES ZUBEHÖR:

- » mehrfach verwendbarer Befülltrichter



PRODUKTVORTEILE

- » Erfüllt DIN18533 und GW390 für PMBC- und Bahnen-Abdichtung bis W2.1-E
- » Optimale Integration in bestehende Abdichtung
- » Einfache Montage, kostengünstige Lösung
- » Keine Wartezeiten (Baustellenlösungen)
- » Sicheres Ergebnis in einem Arbeitsgang
- » Direktverguss oder nachträgliche Montage möglich
- » Kompatibel mit Schuck Strom-, Gas- und Wasser-Hauseinführungen und Schuck Beton-Fix Plus
- » Mitverlegung Schuck-Pipe (LWL) möglich
- » Geforderte Sicherheit bei W2.1-E
- » Zusätzliche Sicherheit bei W1.1-E und W1.2-E
- » Ideal für Neubau und Sanierung



SICHTBAR SICHER – SICHER DICHT

DER ZERTIFIZIERTE VERGUSSMÖRTEL, GEEIGNET FÜR DEN EINFACHEN UND SICHEREN EINBAU VON GAS-, WASSER UND STROMHAUSEINFÜHRUNGEN - JETZT NACHWEISLICH RADONDICHT

SCHUCK BETO-FIX PLUS

Mit Schuck Beto-Fix Plus ist eine Hauseinführung sicher und dicht mit dem Gebäude verbunden. Äußere Einflüsse beeinträchtigen die Sicherheit

nicht. Als zugelassenes Verfüllmaterial hält Schuck Beto-Fix Plus strengen und anspruchsvollen Prüfungen stand und übertrifft alle Normanforderungen souverän.



PRODUKTVORTEILE

- » Einfache und sichere Verarbeitung
- » Kontrollierbar
- » Schrumpft nicht
- » Selbstverdichtend
- » Gasdicht
- » Wasserundurchlässig
- » Trinkwasserzugelassen
- » Wirtschaftlich
- » Durchbruch beliebig
- » Radondicht

DVGW
zugelassen
nach
VP601

DER FILM

Sehen Sie den kontrollierten Verguss im Video.
<http://bit.ly/BFPFILM>

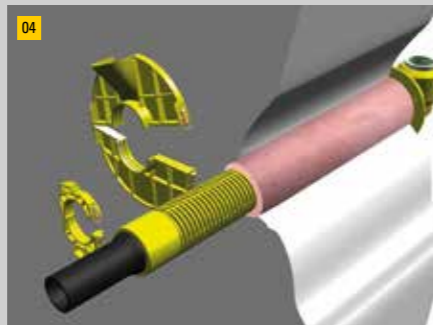
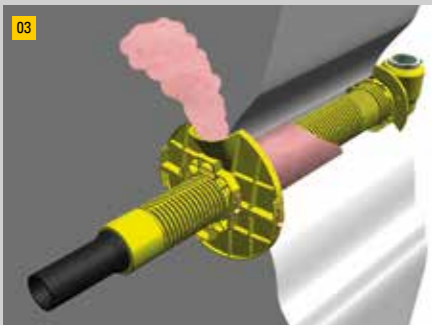
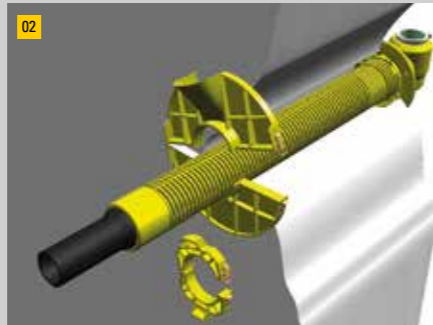
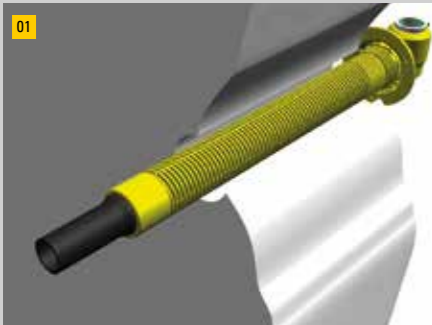


VOLLSTÄNDIG DICHT
Der komplette Durchbruch wird immer vollständig verfüllt. Dies ermöglicht eine lagestabile Befestigung der Hauseinführung in der Wand.

UNIVERSELL GEEIGNET
Der Einbau erfolgt unabhängig vom Aufbau und dem Material der Wand.

EINFACHE KONTROLLE
Einfache Kontrollmöglichkeit der Befüllung durch Füllstand im Trichter: Befülltrichter voll = kompletter Durchbruch voll.

SCHUCK HAUSEINFÜHRUNGEN – EINBAUSCHRITTE BEIM NASSEINBAU.



SCHRITT 01:
Die ARO-Platte im vorderen Bereich aufdrehen und gewünschten Wandabstand einstellen. Beim Einbau wird die Hauseinführung in den gebohrten oder gestemmtten Mauerdurchbruch bis zum Anschlag der ARO-Platte vom Keller her eingeführt.

SCHRITT 02:
Die Verfüllvorrichtung und die Dichtscheibe werden nun auf dem Rundgewindemantel an der anderen Mauerseite angelegt und mit dem Klemmverschluss geschlossen. Die Anstellmutter muss ebenfalls angelegt und geschlossen werden.

SCHRITT 03:
Die Hauseinführung muss ausgerichtet und die Verfüllvorrichtung (Einfülltrichter nach oben) mit der Anstellmutter fest gegen das Mauerwerk verspannt werden. Danach kann der Mauerdurchbruch mit Schuck Beto-Fix Plus ausgegossen werden.

SCHRITT 04:
Nach einer Zeit von ca. 15 Minuten, abhängig von der Temperatur, ist der Beton fest. Die Verfüllvorrichtung kann auch zu einem späteren Zeitpunkt abgenommen werden. Die ARO-Platte auf der Kellerseite bleibt bestehen.

SCHUCK BETO-FIX PLUS IST NACHWEISLICH RADONDICHT

Seit Jahrzehnten wird Schuck Beto-Fix für den unkomplizierten, zuverlässigen und dichten Einbau von Hauseinführungen geschätzt. Zahlreiche Prüfungen und Nachweise bestätigen die hohe Qualität und sichere Normerfüllung.

Eine neu diskutierte Anforderung ist die Radondichtheit von Hausanschlüssen, da mangelhaft eingebaute Durchführungen die Ursache für erhöhte Radonkonzentrationen in Gebäuden sein können. Radon ist ein radioaktives, geruchloses Gas, welches Gesundheitsschäden hervorrufen kann. Es entsteht in der Erdkruste, wandert nach oben und kann dann an Gebäuden anstehen, wo es durch undichte Stellen eindringt.

Die Schuck Group hat daher den bewährten Schuck Beto-Fix Plus von einem zertifizierten Prüfinstitut speziell auf die Dichtheit gegenüber Radon prüfen lassen.



DAS PRÜFERGEBNIS

Schuck Beto-Fix Plus ist nachweislich radondicht!

Dabei wurde nicht nur das Material selbst geprüft, sondern der komplette Einbau einer Hauseinführung in einer Probewand. Somit wurde die Dichtheit vom Material selbst, sowie auch Schnittstellen wie die Verbindung von Schuck Beto-Fix Plus zur Hauseinführung und zur Wand geprüft und die Dichtheit bestätigt. Auch für den Einbau im Schuck Leerrohrsystem LRS wurde die Dichtheit geprüft und bestätigt.

Da für die Prüfung original Schuck Beto-Fix Plus verwendet wurde, ohne spezielle Modifikationen, ist es auch rückwirkend bestätigt, dass Hausanschlüsse mit Schuck Beto-Fix Plus zu einem radondichten Gebäude beitragen.

Ein radondichter Keller – Mit Schuck Beto-Fix Plus



DER SCHUCK RUNDGEWINDEMANTEL – EINER FÜR ALLE

DIE UNIVERSELLE KONTUR FÜR ALLE ANWENDUNGEN

Der Schuck Rundgewindemantel ist bereits seit über 20 Jahren bei den Gashauseinführungen etabliert und überzeugt nach wie vor durch seine vielseitig flexiblen Einsatzmöglichkeiten. So gibt es neben der Gashauseinführung HSP auch die Wasserhouseinführung WHP - und jetzt auch die Stromhouseinführung EHP mit Rundgewindemantel. Die spezielle Kontur ermöglicht hierbei nicht nur die komfortable Montage, sondern auch eine optimale Befestigung und sichere Abdichtung der Einführungen.

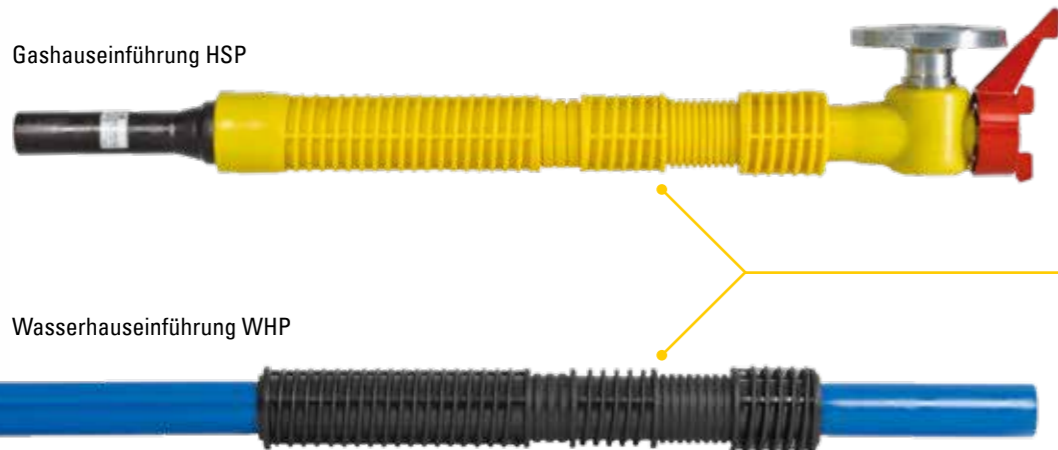
Das umfangreiche Zubehör umfasst zahlreiche Einbaumöglichkeiten wie den Trocken- oder Nasseinbau in einer Kellerwand, den Einbau in einer Mehrspartenhouseinführung mit B2-Schnittstelle, in Gebäude ohne Keller und den grabenlosen Einbau. Ebenso ist der Einbau in Ausbrüche oder Kernbohrungen, Beton oder Ziegel, schwarze oder weiße Wanne sowie viele weitere Baustellengegebenheiten problemlos mit dem passenden Zubehör zu meistern.



VIER ELEMENTE. EIN RUNDGEWINDEMANTEL.

Für all diese Anwendungen bieten wir das individuelle Zubehör für unseren universellen Rundgewindemantel, sodass jedes Medium mit der gewohnten Sicherheit in ein Gebäude eingeführt werden kann.

EINER FÜR ALLE

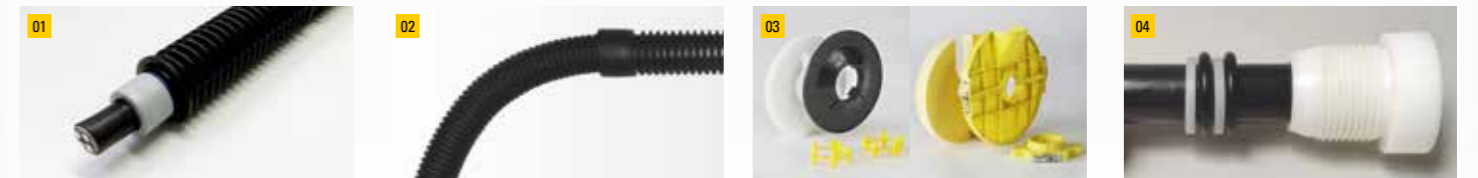


SCHUCK STROMHAUSEINFÜHRUNG EHP

DIE VERBINDUNG DES SCHUCK RUNDGEWINDEMANTELS MIT EINEM AUSGEKLÜGELTEN ABDICHTSYSTEM FÜR KABEL ERGIBT DIE NEUE SCHUCK STROMHAUSEINFÜHRUNG EHP.

Die Schuck EHP bringt zusammen, was zusammen gehört. Der seit vielen Jahren bewährte Schuck Rundgewindemantel ermöglicht die einfache Montage von Zubehör für viele Anwendungen.

Durch die Verbindung des Schuck Rundgewindemantels mit einem ausgeklügelten Abdichtsystem für Kabel können Stromhouseinführungen jetzt auch auf die gewohnt einfache und sichere Weise verbaut werden.



01: Die integrierte Dichtlippe am Eingang der EHP verhindert das Eindringen von Schmutz, Sand und Erdreich.

02: Für Gebäude ohne Keller steht die flexible Ausführung EHP-Flex mit werkseitig gasdicht angeschweißtem Mantelschutzrohr zur Verfügung.

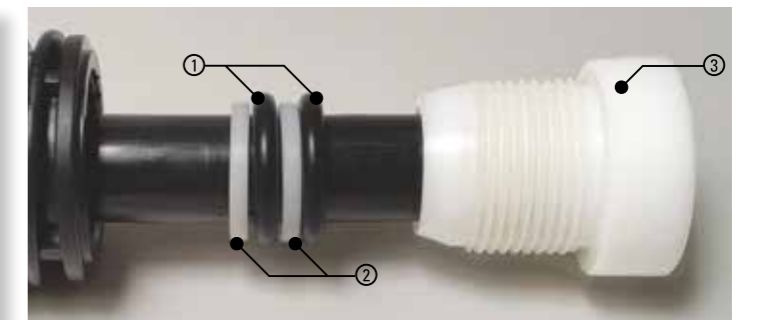
03: Der Rundgewindemantel bietet viele Möglichkeiten für einen sicheren und einfachen Einbau mit dem Schuck Zubehör.

04: Das Abdichtsystem verfügt über eine doppelte O-Ring-Abdichtung und kann werkzeuglos montiert werden.



PRODUKTVORTEILE

- » Bekanntes Einbausystem
- » Reduzierung der Einbaufehler
- » Verwendung von bestehenden Werkzeugen
- » Einfache Montage
- » Hohe Sicherheit
- » Werkzeuglose Montage des Dichtsystems
- » Starre und flexible Ausführung
- » Einfaches Einziehen des Kabels
- » Hohe elektrische Durchschlagfestigkeit
- » Keine metallischen Bauteile
- » Kabel jederzeit wechselbar
- » Erfüllung aller relevanter Normen (zum Beispiel Gebäudeabdichtung)



DAS ABDICHTSYSTEM

Das Abdichtsystem verfügt über zwei O-Ringe (1) und zwei Stützringe (2). Beim Einschrauben des Verschlusses (3) werden die Dichtungen über einen Konus in ihren Dichtsitz geführt. Durch die radiale Verspannung der Ringe bleibt das Gewinde spannungsfrei. Eine dauerhaft störungsfreie Funktion ist somit sichergestellt.

HAUSEINFÜHRUNGEN MIT GLASFASER

KOSTENGÜNSTIGER EINBAU VON GLASFASER IN EINER KERNBOHRUNG MIT GAS-, WASSER- UND STROMHAUSEINFÜHRUNGEN

Durch den parallelen Einbau einer Schuck Hauseinführung mit einem Leerrohr für Glasfaser in einer gemeinsamen Kernbohrung ist es möglich, mit sehr geringem Aufwand die Infrastruktur für ein

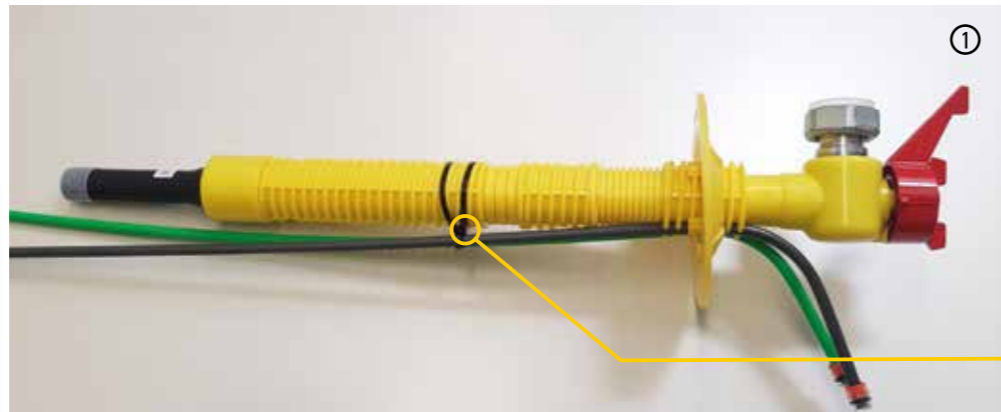
Glasfasernetz aufzubauen. Somit hat der Versorger und der Endkunde einen hohen Kostenvorteil sowie eine kurze Bauzeit.

1 Kernbohrung
Arbeitsschritt
Dichtsystem

2 Medien

↑↑
PRODUKTVORTEILE

- » DVGW zugelassenes System
- » Für Gas-, Wasser- und Stromhausanschlüsse
- » Universelle Lösung für alle Anschlusssituationen
- » Schneller und kostengünstiger Einbau
- » Bewährte Systemlösungen
- » Sicherer Einbau
- » Systempipes in zwei Farben verfügbar



LÖSUNGEN FÜR:

- ① Neubau in offener Bauweise
- ② Sanierung mit bestehendem Altanschluss
- ③ Grabenloser Neuanschluss in der Verdichtung

Die Fotos zeigen die Produkte für Gas, Strom- und Wasserhausanschlüsse sind ebenfalls verfügbar.

DAS SCHUCK PIPE – DER SICHERE WEG INS HAUS

DAS WERKSEITIG VORBEHANDELTE SCHUCK PIPE KOMMT MIT WERTVOLLEM ZUBEHÖR

Das Schuck Pipe mit einem Außendurchmesser von 10mm und einer Wandstärke von 2 mm ist optimal für den Einbau mit Schuck Hauseinführungen geeignet. Für Gebäude mit Keller gibt es analog zum Eck-Kugelhahn einen 90°-Bogen, während

für Gebäude ohne Keller unterschiedliche Längen entsprechend der flexiblen Hauseinführungen zur Verfügung stehen. Das mitgelieferte Zubehör vereinfacht den sicheren Einbau und Betrieb.



Das Schuck Pipe steht in zwei Farben zur Verfügung und kommt mit gasdichter Endkupplung auf der Gebäudeinnenseite

Die Pipes werden durch den Schuck Clip geführt um einen umlaufend dichten Verguss der Hauseinführung und der Pipes sicherzustellen.

Für die optimale Verbindung zu Schuck Beto-Fix Plus sind die Pipes im Bereich des Vergusses werkseitig definiert radial aufgeraut.



EINBAU OFFENE BAUWEISE

Der Einbau der Hauseinführung mit ein oder zwei Pipes erfolgt mit dem speziellen Verfüllset LWL. Dieses ermöglicht das Durchführen der Pipes, das knickfreie Verspannen sowie das einfache Lösen nach dem Verguss

LIEFERUMFANG:

- » Schuck Pipe einfach (grau) oder doppelt (grau und grün)
- » Gasdichte Endkupplung auf der Innenseite des Gebäudes
- » Schmutzstopfen an der Außenseite des Gebäudes
- » Schuck Clip mit Kabelbinder
- » Montageanleitung
- » Vormontiert an Hauseinführung oder lose

Optionales Zubehör:

- » Verfüllset LWL mit bearbeiteter Vergussplatte und Distanzhülse
- » Reduzierkupplung 7x10 oder 10x12 für die Verbindung mit 7mm oder 12mm Pipes

SCHUCK LEERROHRSYSTEM FÜR GEBÄUDE OHNE KELLER

DAS SCHUCK LEERROHRSYSTEM FÜR HAUSANSCHLÜSSE IST SPEZIELL FÜR DAS VORVERLEGEN VON LEERROHRTRASSEN BEI GEBÄUDEN OHNE KELLER VORGESEHEN.

Bei Gebäuden ohne Keller werden häufig KG-Rohre für Hausanschlüsse verwendet. Im Bereich durch die Bodenplatte können aufgrund mangelnder Verbindung Schäden durch Undichtheiten entstehen.

An dieser Schwachstelle setzt das Schuck Leerrohrsystem an: Durch ein speziell beschichtetes Futterrohr kann nicht nur eine optimale Abdichtung

zwischen Leerrohr und Bodenplatte, sondern auch zwischen der später einzubauenden Hauseinführung und dem Futterrohr sichergestellt werden.

Ein fixer Bogen zum einfachen Einschleiben der Hauseinführung sowie umfangreiches Zubehör runden das Komplettsystem ab.

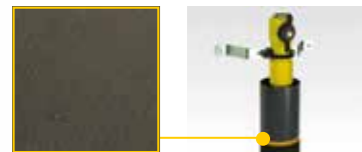
RADON-DICHT

SPEZIELL FÜR GEBÄUDE OHNE KELLER.

- » Universelles Komplettsystem für Gebäude ohne Keller
- » System für Nasseinbau mit Schuck Beto-Fix Plus
- » Verfügbar für Anschlüsse von DN25 bis DN50
- » Klare Trennung der Funktionen, daher höchste Sicherheit
- » DVGW-zertifiziertes Futterrohr
- » Fixer Biegeradius ermöglicht problemlosen Einbau der Medienrohre
- » Bauseitig flexibel erweiterbar
- » Werkseitig gasdicht verschweißtes und geprüftes Mantelschutzrohr an der Hauseinführung

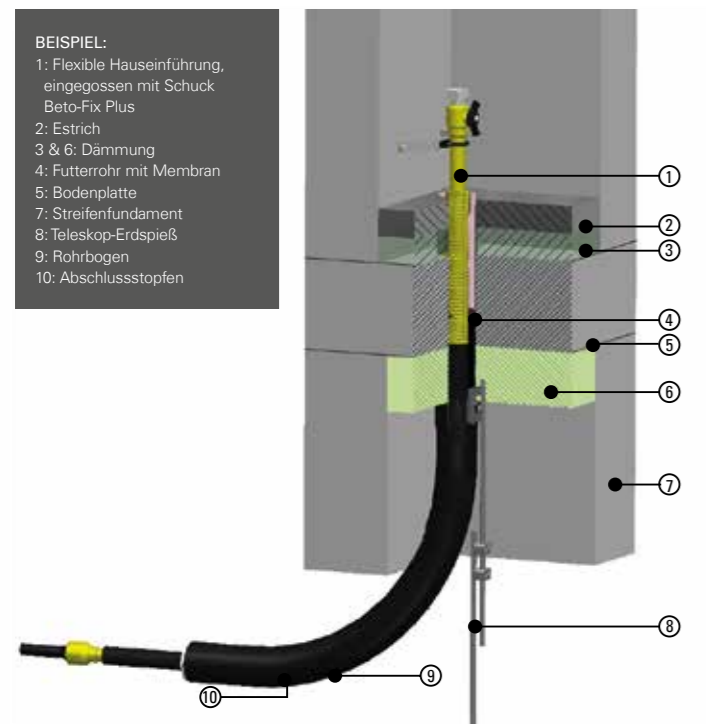


- EIN SET BESTEHT AUS:**
- » Futterrohr mit Spezialbeschichtung und Membran
 - » Schutzdeckel mit Ausrichthilfe
 - » Rohrbogen 90° R600
 - » Abschlussstopfen
 - » Teleskoperdspieß



BEISPIEL:

- 1: Flexible Hauseinführung, eingegossen mit Schuck Beto-Fix Plus
- 2: Estrich
- 3 & 6: Dämmung
- 4: Futterrohr mit Membran
- 5: Bodenplatte
- 7: Streifenfundament
- 8: Teleskop-Erdspieß
- 9: Rohrbogen
- 10: Abschlussstopfen



PRODUKTVORTEILE

- » Mineralisch beschichtetes Futterrohr für optimale Verbindung zur Bodenplatte
- » Futterrohr auch innen beschichtet
- » Für Nasseinbau einer flexiblen Hauseinführung
- » Vormontierte Membran im Futterrohr als Abflussperre
- » Starrer 90° Bogen zur Einhaltung des Mindestbiegeradius
- » Ausrichtdeckel zur optimalen Ausrichtung
- » Für Gebäude ohne Keller
- » Für alle Medien geeignet
- » Einfaches System für ungeschultes Personal

DICHT AUCH OHNE GRABEN

HERSTELLUNG EINES GAS-, WASSER- UND STROMHAUSANSCHLUSSES OHNE HAUSANSCHLUSSGRABEN

RADON-DICHT

Der Schuck Dichtschirm wurde speziell entwickelt um grabenlose Hausanschlüsse einfach, schnell und sicher zu erstellen. Die Tiefbauarbeiten beschränken sich auf ein Kopfloch an der Hauptleitung, während der restliche Trassenverlauf unangetastet bleibt, wo-

durch sich Zeit- und Kosteneinsparungen erzielen lassen. Bei Hausbesitzern trifft dieses Bauverfahren auf große Zustimmung. Der Hausanschluss wird in der gewohnt hohen Qualität mit Schuck Beto-Fix Plus befestigt und abgedichtet

GEPRÜFTE QUALITÄT

Die besondere Herausforderung beim grabenlosen Hausanschluss ist der regelwerkskonforme gas- und wasserdichte, sowie auch ausreiß- und torsionsichere Einbau der Hauseinführung – trotz des maximal eingeschränkten Zugangs zur Gebäude-

Außenseite. Zum Nachweis der hohen Qualität und Zuverlässigkeit in der Funktion des Dichtschirms wurden zahlreiche Probeschachtungen durchgeführt. Es zeigt sich immer wieder dasselbe optimale Verfüllbild.



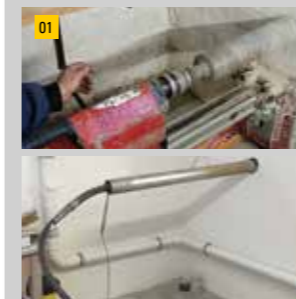
DVGW
zugelassener
Einbau mit
Schuck Beto-
Fix Plus



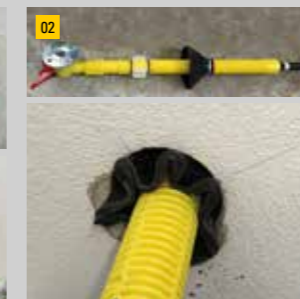
PRODUKTVORTEILE

- » Kostengünstig, schnell und sauber
- » Grabenloser Hausanschluss
- » Keine Tiefbauarbeiten auf dem Grundstück
- » Nur Zielgrube nötig
- » Montage und Verguss von der Gebäudeinnenseite
- » Für Gas, Wasser, Strom und Telekommunikation
- » Einbau auch mit zusätzlichem Glasfaserleerrohr möglich
- » Kontrollierbare Sicherheit

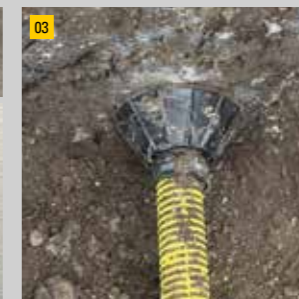
DER GRABENLOSE EINBAU IN VIER EINFACHEN SCHRITTEN.



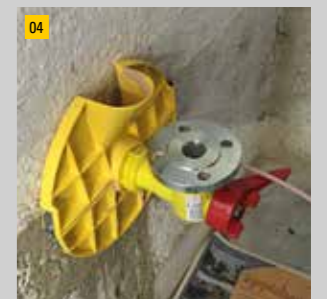
SCHRITT 01:
Trasse wird durch Erdverdrängungshammer (Erdrakete) erstellt und ggf. mit Vortriebsrohr gegen Einstürze gesichert.



SCHRITT 02:
Hauseinführung mit Dichtschirm wird durch die Kernbohrung hindurchgeschoben.



SCHRITT 03:
Dichtschirm bildet äußere Verschalung für Schuck Beto-Fix Plus im Erdreich.



SCHRITT 04:
Hauseinführung wird von der Gebäudeinnenseite mit Schuck Beto-Fix Plus vergossen.

NORMKONFORMER EINBAU TROTZ BAUSEITIG UNZUREICHENDER VORARBEIT

DIE HOCHFLEXIBLE UND KOMPAKTE „SLIMFLEX“ ERMÖGLICHT SELBST IN UNMÖGLICH ERSCHEINENDEN SITUATIONEN DEN NORMKONFORMEN EINBAU IN BAUSEITIG GESTELLTE LEERROHRE

Bauseitig vorverlegte Leerrohre bei Gebäuden ohne Keller sind für Versorgungsunternehmen Fluch und Segen in einem. Einerseits spart man sich viel Aufwand, selbst eine Durchdringung zu schaffen, andererseits sind die vorverlegten Rohre häufig von ungeschultem Personal in unzureichender Qualität verbaut.

Die Montage der Hauseinführung kann dann schwierig werden, wenn zum Beispiel der Biegeradius der Rohre nicht eingehalten wurde. Durch einen zu engen Biegeradius kann die Hauseinführung zwar montiert werden, ist dann aber nicht mehr normkonform.

SLIMFLEX
Hochflexibel
und Kompakt



DIE KOMPAKTE LÖSUNG

Die Slimflex wurde speziell für die Anwendung in vom Kunden vormontierten Leerrohren entwickelt.

Der kurze und kompakte Stahl-PE-Übergang (1) in Verbindung mit dem hochflexiblen Edelstahlwellschlauch (2) bildet den flexiblen Teil der Slimflex. Um eine Druckprobe der vorhandenen Leerrohre zu umgehen und dennoch eine dauerhaft dichte Funktion des Mantelschutzrohrs zu gewährleisten, wird der flexible Teil im werkseitig angeschweißten und geprüften gasdichten Mantelschutzrohr (3) geführt. Der verkürzte starre Teil der Slimflex (4) ermöglicht die Montage, auch wenn der Biegeradius zu weit oben beginnt. Zum Beispiel wenn die Grabensohle nicht tief genug ausgehoben wurde.

Alles in allem ist die Slimflex die optimale und universell funktionierende Antwort auf bauseitig vorverlegte Rohre um einen normkonformen und sicheren Einbau der Gashauseinführung sicherzustellen.

DAS PROBLEM: LEERROHRE NICHT FACHGERECHT VERLEGT

- » Zulässiger Biegeradius nicht eingehalten
- » Einführen von Hauseinführung nicht möglich
- » Einführen von Medienleitung (PE-Rohr) nicht möglich
- » Beschädigungen durch gewaltsame Montage
- » Unterschreitung von Mindestbiegeradien
- » Einbaufehler werden erst im Schadensfall sichtbar

☿ DIE LÖSUNG: SLIMFLEX MIT KOMPAKTEM FLEXTEIL

- » Ermöglicht gewaltfreies Einführen in eng gebogene Leerrohre
- » Hochflexibles Medienrohr darf bis zu einem Radius von 350mm gebogen werden
- » Kurzes Übergangsstück Stahl-PE verkeilt nicht
- » Verkürztes Mauerrohr für höher eingebaute Leerrohre / höhere Grabensohle
- » Einhaltung aller Normvorgaben
- » Normkonformer Einbau trotz bauseitig unzureichender Vorarbeit
- » Universallösung für Kundenseitig vorverlegte Rohrsysteme

SCHUCK HAUSANSCHLUSSSCHRÄNKE SGR

DIE FLEXIBLE LÖSUNG FÜR DEN ANSCHLUSS VON VERSORGUNGSLEITUNGEN VOR DEM HAUS

Der Hausanschlussschrank SGR von Schuck ist nicht nur für Gas zu gebrauchen. Auch Wasser- und Stromanschlüsse finden in ihm ein trockenes und sicheres Zuhause unabhängig von den bauseitigen Gegebenheiten.

Das hochwertige und stabile Schrankgehäuse aus glasfaserverstärktem Kunststoff trotz der Witterung und verhindert dank zusätzlicher Außenhaut ohne Glasbestandteile das Austreten von Fasern an der Oberfläche.



Anschluss-
Varianten für
jeden Einsatz-
zweck

Die flexible Verbindungs-
lösung für Gas-,
Strom- und Wasseran-
schlüsse

KOMPETENTER SERVICE.

Die Vielfalt an Schrankvarianten kennt keine Grenzen. Der häufige Einsatz in Sondersituationen führt dazu, dass jeder Kunde - zu Recht - seine eigene Besonderheit berücksichtigt haben möchte.

Für uns bei Schuck ist es daher besonders wichtig, dass wir zu Ihrer spezifischen Anfrage die beste Lösung anbieten können. Zu diesem Zweck haben wir ein Anfragedatenblatt entwickelt, in dem wir bereits vor Angebotserstellung alle für Sie relevanten Wünsche erfragen. Somit steht einer reibungslosen Abwicklung bis hin zum Einbau und Anschluss auf der Baustelle nichts mehr im Weg.

Das Anfragedatenblatt
finden Sie auf unserer Internet-
seite oder über diesen
QR-Code

<http://bit.ly/SGRANF>



PRODUKTVORTEILE

- » Einfach – flexibel gestaltbare Ausführung für jeden Anwendungsfall
- » Zeitersparnis durch vorkonfektionierte und anschlussfertige Anlieferung
- » Einfache und schnelle Montage vor Ort
- » Kosten- und Platzeinsparung durch entfallenen Hausanschlussraum
- » Robust und beständig durch glasfaserverstärkten Kunststoff
- » Optisch ansprechend (auf Wunsch mit Sonderlackierung für jeden Hintergrund)
- » Geringes spezifisches Gewicht
- » Sicher durch geschützten Zugang
- » Lieferbar für Gaszähler bis DKZ65



SCHUCK GROUP

Franz Schuck GmbH
Daimlerstraße 5-7
89555 Steinheim, Deutschland

Fon +49. (0) 7329. 950-0
Fax +49. (0) 7329. 950-161

info@schuck-group.com
www.schuck-group.com

In über 50 Ländern, mit 5 internationalen Niederlassungen und über 40 Jahren Erfahrung fertigen und vertreiben wir Komponenten zur Verbindung von Rohrleitungssystemen.

Sie möchten mehr zu einem bestimmten Produkt erfahren?
Rufen Sie uns an oder besuchen Sie uns auf unserer Internetseite unter www.schuck-group.com.



SCHUCK GROUP

DESIGN
ENGINEERING
MANUFACTURING
MADE IN GERMANY