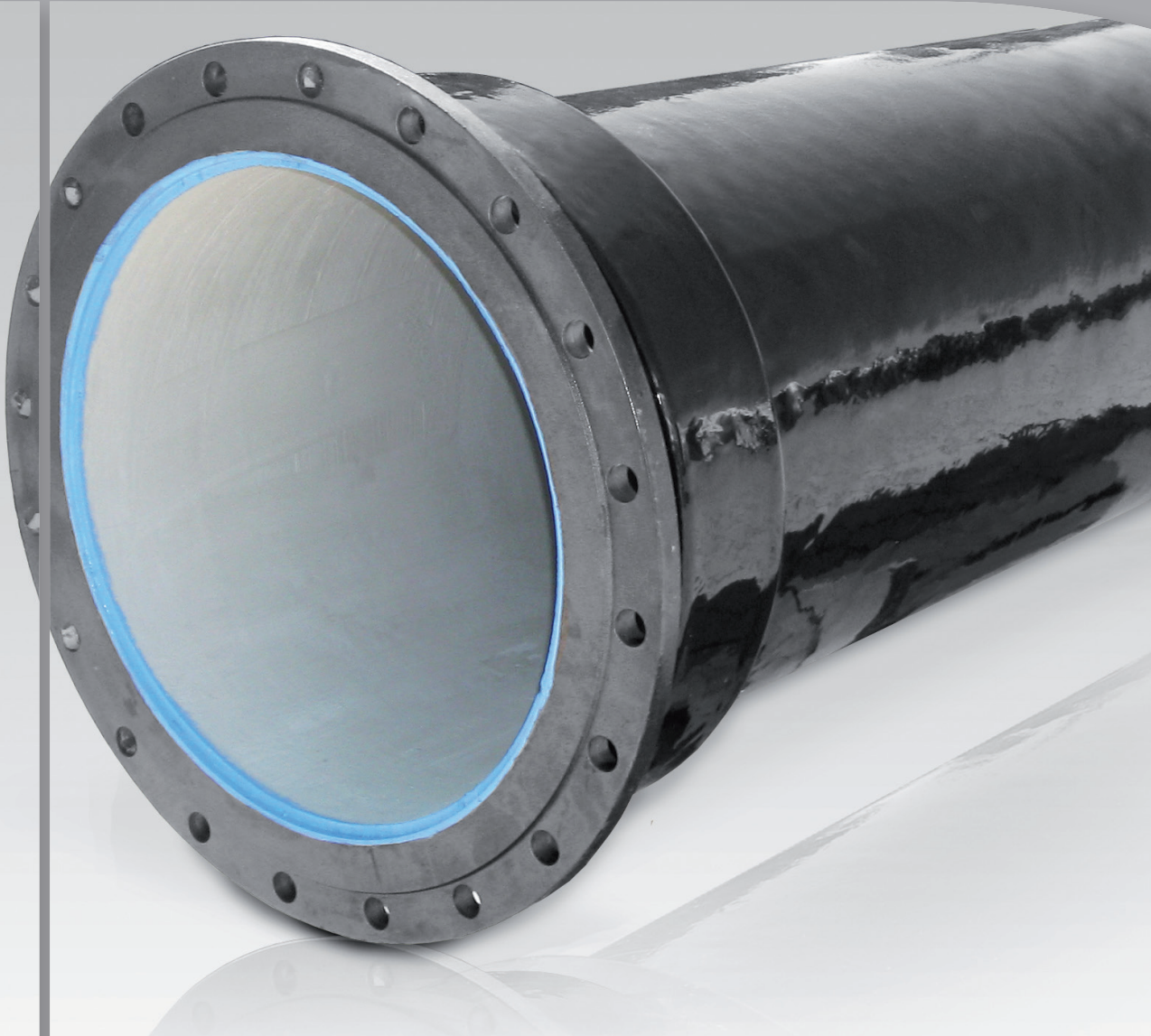
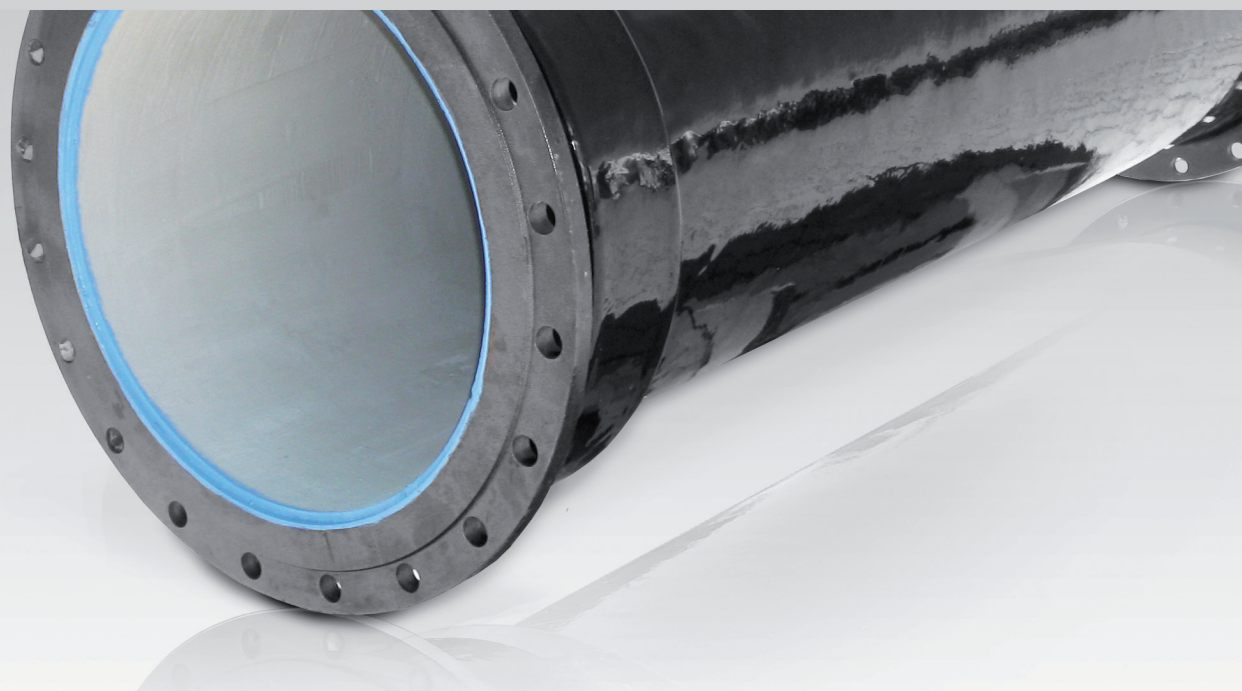

SCHUCK TRINKWASSERISOLIERSTÜCK

Das optimale Isolierstück mit doppelter Sicherheit
für alle Wasserarten.



SCHUCK TRINKWASSERISOLIERSTÜCK

Das optimale Isolierstück mit doppelter Sicherheit für alle Wasserarten.



EINSATZBEREICHE

Isolierstück für Trinkwasser, Wasser, Abwasser, Salzwasser für Unter- und Überflureinsatz

Rohrleitungen
bis \geq DN1600/PN4 bis \geq PN64

Temperaturbereich bis $+50^{\circ}\text{C}$



HERSTELLUNG UND PRÜFUNG

Bauteilprüfung VdTÜV-Merkblatt 1066

Berechnung nach AD-Merkblättern

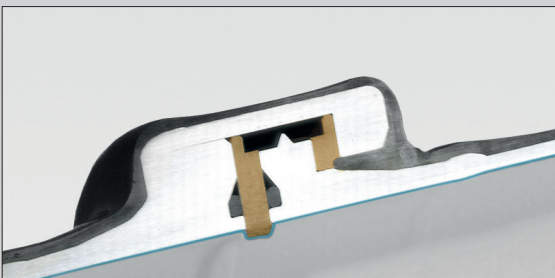
Visuelle, maßliche, elektrische Prüfung

Abnahmezeugnisse nach EN 10204



PRODUKTVORTEILE

- » Maximale Wirksamkeit
- » Robustheit
- » Lange Lebensdauer
- » Extreme Festigkeit
- » 100% garantierter Korrosionsschutz
- » Optimale Betriebssicherheit
- » Hoher Isolationsgrad



AUSFÜHRUNG

Symmetrisch bzw. asymmetrisch

Wahlweise mit Zweikomponentenanstrich, elektrostatischem Pulverspritzverfahren, Gummierung, Zementmörtel

Flanschanschlüsse DIN, ANSI und Kundenvorgabe

STANDARDWERKSTOFFE

Stahlwerkstoffe nach DIN bzw. EN

Werkstoffe temperatur-/mediengeeignet

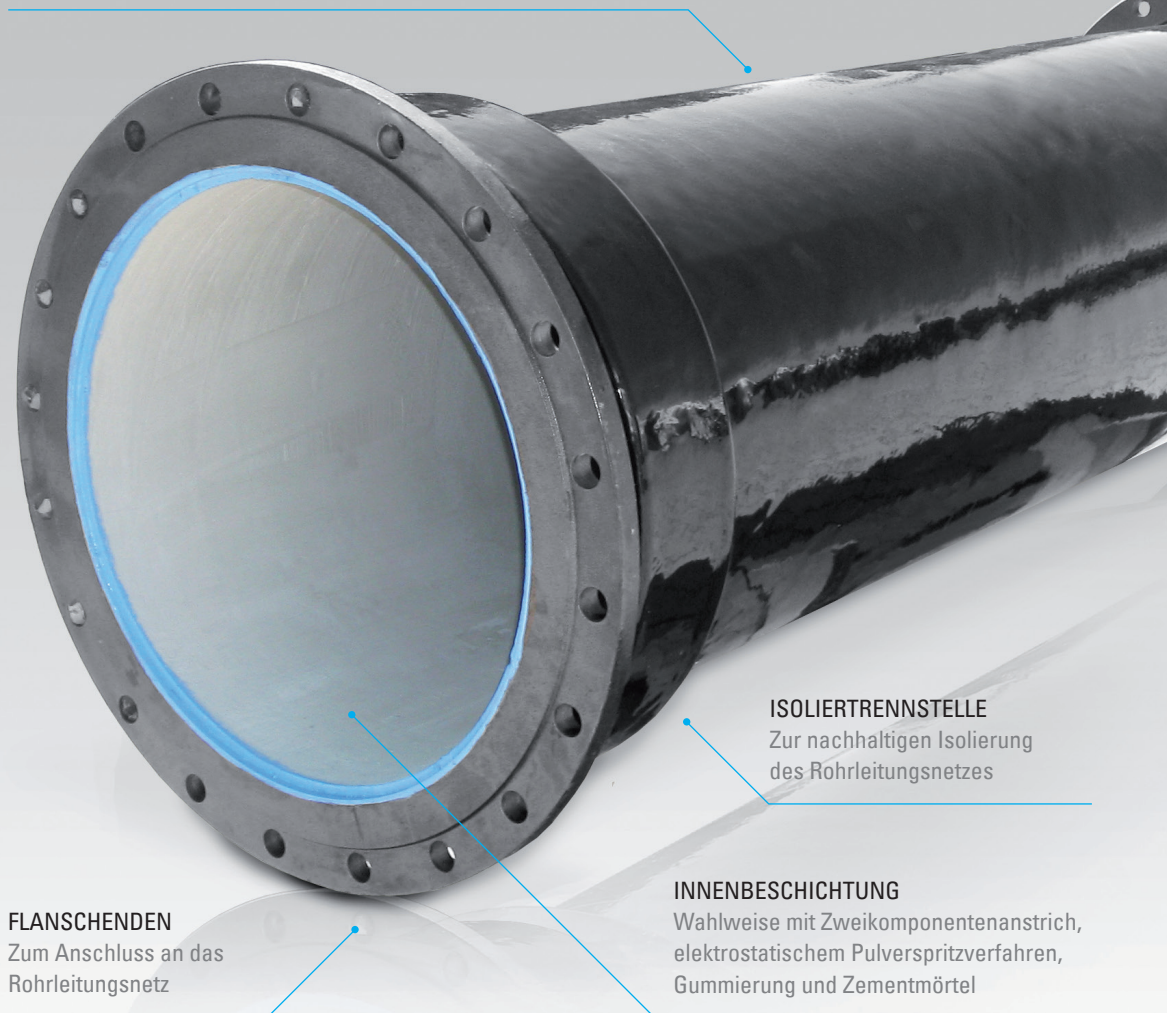
Korrosionsschutz außen wahlweise Schumpfschlauch DIN 30672; PUR-Beschichtung

SCHUCK TRINKWASSERISOLIERSTÜCK

Das optimale Isolierstück mit doppelter Sicherheit für alle Wasserarten.

SYMMETRIE

Symmetrische oder asymmetrische Bauweise möglich





SCHUCK TRINKWASSERISOLIERSTÜCK PATENTIERTER KORROSIONSSCHUTZ INKLUSIVE

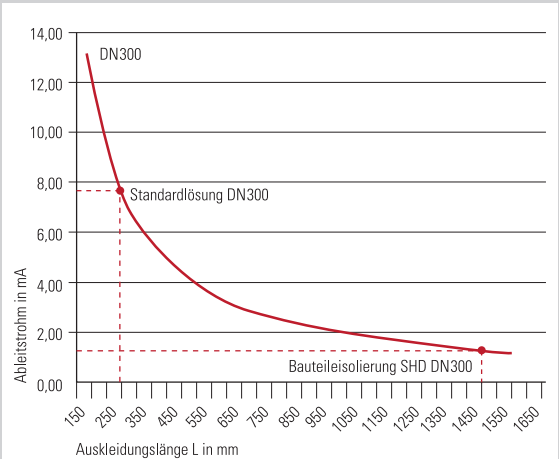
Betriebssicherheit und maximale Wirksamkeit sind die Leitbilder des Schuck Isolierstücks für Trinkwasser, um einen dauerhaft effizienten Korrosionsschutz zu gewährleisten. Jahrzehntelange Erfahrungswerte im Gas- und Wasserbereich führten zu einer grundlegenden Weiterentwicklung des vorhandenen Konzeptes. Alle vorhandenen Einflussgrößen wurden umfassend analysiert und umgesetzt.

Die Innenseite des Isolierstücks für Trinkwasser wird durchgehend mit einer unlösbar einvulkanisierten Hartgummierung versehen. Das verwendete Material erfüllt die hohen Ansprüche gemäß KTW und DVGW W 270 und ist somit uneingeschränkt für die Verwendung mit dem Medium Trinkwasser geeignet. Die Basis für dieses Material bildet Synthese-Kautschuk. Er weist nach dem Ausvulkanisieren keinerlei Delaminationserscheinungen oder Verschleiß selbst bei abrasiven Inhaltsstoffen auf und garantiert optimale Betriebsergebnisse.

Die Hartgummierung mit einer Mindestdicke von 3 mm gewährleistet eine sichere und porenfreie Isolation zwischen dem Medium Trinkwasser und dem aktiv geschützten Stahlrohr. Eine Übertragung des Schutzstromes auf das Trinkwasser wird so vermieden. Neben der eigentlichen Isoliertrennstelle zwischen den Metallteilen wirkt die Hartgummierung über die gesamte Baulänge des Isolierstückes als zusätzliche Sperre.

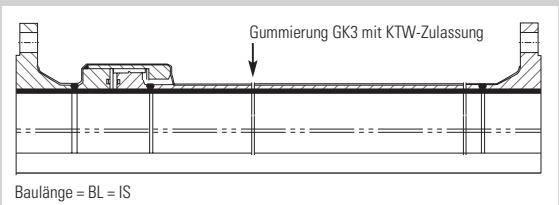
Die prozesssicher vulkanisierte Hartgummierung hat extreme Vorteile gegenüber klassisch bekannten Epoxidbeschichtungen sowohl im Bezug auf elektrische Durchlassfestigkeit, Elastizität bei Biegebeanspruchungen und Abnutzung als auch bei höheren Strömungsgeschwindigkeiten bzw. abrasiven Medien.

ISOLIERUNG STANDARDLÖSUNG BEI $U = 0,5 \text{ V} / \rho = 16.129 \text{ } \Omega\text{mm}$



$$L = 30 \cdot U \cdot \sqrt{r \cdot \rho}$$

L = Länge der Innenauskleidung in [m] r = Innenradius Pipeline in [mm]
 U = Spannung am Isolierstück in [V] ρ = spezifischer Widerstand in [Ωmm]



BAUMASSE

Die Länge der Innenbeschichtung ist abhängig vom Durchmesser der Isoliertrennstelle, dem spezifischen elektrischen Widerstand des Mediums und der an der Isoliertrennstelle anliegenden elektrischen Spannung.

Ohne Werte ist eine elektrisch isolierende Innenbeschichtung von mindestens 200 mm bzw. 3 × DN zu empfehlen. Daher sind die Bauteile z. T. asymmetrisch, um nicht zu groß zu bauen.

SCHUCK FREIRAUM

Platz für Ihre Notizen







01.2013 DE/MAR00192



SCHUCK GROUP

Franz Schuck GmbH
Daimlerstraße 5-7
89555 Steinheim, Deutschland

Fon +49. (0) 7329. 950 -0
Fax +49. (0) 7329. 950 -161

info@schuck-group.com
www.schuck-group.com

In über 50 Ländern, mit 5 internationalen Niederlassungen und über 40 Jahren Erfahrung fertigen und vertreiben wir Komponenten zur Verbindung von Rohrleitungssystemen.

Sie möchten mehr zu einem bestimmten Produkt erfahren?
Rufen Sie uns an oder besuchen Sie uns auf unserer Internetseite unter www.schuck-group.com.



SCHUCK GROUP

DESIGN
ENGINEERING
MANUFACTURING
MADE IN GERMANY