

SCHUCK WASSERHAUSEINFÜHRUNGEN WHP, ROKA UND HSFLEX

WASSERHAUSEINFÜHRUNGEN FÜR UNTERKELLERTE UND NICHT UNTERKELLERTE GEBÄUDE

Die Schuck Wasserhauseinführungen WHP, ROKA und HSFLEX sind die Standardhauseinführungen für jeden Hausanschluss. Durch die aufeinander abgestimmten Einbaumöglichkeiten für jede Situation hat sich der sichere und unkomplizierte Einbau seit vielen Jahren bewährt. Starre Ausführungen

sind für Gebäude mit Keller, flexible für Gebäude ohne Keller konzipiert. Die WHP und WHP-FLEX in den Nennweiten DN25 bis DN50 werden durch die ROKA (starr) sowie die HSFLEX in den Nennweiten DN80-200 ergänzt.

DVGW
zugelassen



PRODUKTVORTEILE

- » Einfache Montage
- » Geeignet sowohl für Trocken- als auch für Nasseinbau
- » Druckdichte Verbindung zwischen der Versorgungsleitung und dem Gebäude
- » Ausreiß- und verdrehsicher

WHP UND WHP-PEFLEX

- » Bekanntes und bewährtes Schnellmontagesystem der Schuck Gashauseinführung
- » Drehbarer Messingnippel macht nachträgliches Justieren unkompliziert möglich
- » Zeitersparnis durch Schnellmontagesystem

ROKA UND HSFLEX

- » Montagefertige Einheit mit stabilem Anschluss für die Gebäudeinstallation
- » Gebäudeschutz durch definierte Abdichtung
- » Hochwertiger Korrosionsschutz
- » Trockendichteelement durch die Montageplatte hindurch anziehbar

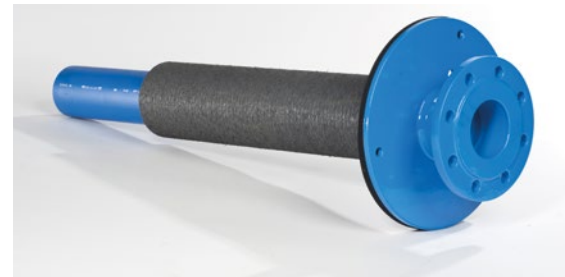
WHP UND WHP-PEFLEX DN25 BIS DN50

- » Voll PE-ummantelte Ausführung mit speziellem Schuck Rundgewinde zur Aufnahme von praktischem Zubehör
- » Anschluss eingangsseitig PE100 RC
- » Anschluss abgangsseitig PE100 RC oder Außengewinde (Messing)
- » Standardnennweiten DN25, DN32, DN40, DN50
- » Bis 16 bar
- » Flexible Ausführung mit werkseitig gasdicht angeschweißtem und geprüfem Mantelschutzrohr
- » Auf Wunsch mit vormontiertem Winkel und Ventil



ROKA UND HSFLEX DN80 BIS DN200

- » Starre Ausführung ROKA für unterkellerte Gebäude bis 16 bar, flexible Ausführung HSFLEX für nicht unterkellerte Gebäude bis 10 bar
- » Hochwertige Beschichtung als Korrosionsschutz für medienberührende Metallteile
- » ROKA für Nass- oder Trockeneinbau
- » Anschluss eingangsseitig PE100 RC
- » Anschluss abgangsseitig Flansch gerade oder mit Bogen



HAUSEINFÜHRUNGEN MIT GLASFASER

KOSTENGÜNSTIGER EINBAU VON GLASFASER IN EINER KERNBOHRUNG MIT WASSERHAUSEINFÜHRUNGEN

Durch den parallelen Einbau einer Schuck Wasserhauseinführung mit einem Leerrohr für Glasfaser in einer gemeinsamen Kernbohrung ist es möglich, mit sehr geringem Aufwand die Infrastruktur für ein

Glasfasernetz aufzubauen. Somit hat der Versorger und der Endkunde einen hohen Kostenvorteil sowie eine kurze Bauzeit.



PRODUKTVORTEILE

- » DVGW zugelassenes System
- » Für Gas- und Wasserhausanschlüsse
- » Universelle Lösung für alle Anschlusssituationen
- » Schneller und kostengünstiger Einbau
- » Bewährte Systemlösungen
- » Sicherer Einbau

1 Kernbohrung Arbeitsschritt Dichtsystem 2 Medien



SANIERUNGSKAPSEL SANOVA

WASSERHAUSANSCHLÜSSE EINFACH, SCHNELL UND SAUBER SANIEREN

Produkte wie die Schuck Sanierungskapsel Sanova sorgen dafür, dass auch der Halbwertszeit genüge getan wird. Durch die Sanierung von in die Jahre gekommenen Alt-Hauseinführungen bleibt der

Wasseranschluss sicher und zuverlässig. Die neue kompakte Schuck Sanierungskapsel »Sanova« für Wasser kann selbst bei beengten Verhältnissen sicher eingebaut werden.



Einbausystem:
Grabenlos vom Keller bis zum Kopfloch an der Hauptleitung

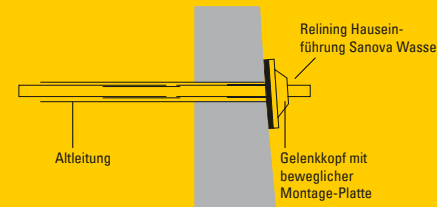
WARUM RELINING - VERFAHREN?

- » Kostengünstigstes und schnellstes Erneuerungsverfahren von Wasserhausanschlüssen
- » Qualitativ hochwertig
- » Keine Verkehrsbeeinträchtigungen
- » Grabenloses Bauverfahren
- » Kurze Bauzeit
- » Moderner innerstädtischer Leitungsbau



PRODUKTVORTEILE

- » Schwenkbare Montage-Platte bis 10°
- » Durchgängiger Korrosionsschutz
- » Einfache Handhabung
- » Hohe Wirtschaftlichkeit
- » Geringer Werkzeugaufwand (Bohrmaschine/elektrischer Fuchsschwanz)
- » Schnelle Montage ohne Verunreinigungen selbst in Wohnräumen durchführbar
- » Dichtung für Unebenheiten am Gemäuer geeignet
- » Medium Gas und Trinkwasser



10.2017 DE_MAR00291



 SCHUCK GROUP

SCHUCK WASSERHAUSEINFÜHRUNGEN

Die bewährten Mauerdurchführungen für Trinkwasser

Bei der Schuck Group steht die Hauseinführung von Beginn an im Mittelpunkt. Seit über 40 Jahren produzieren wir Hauseinführungen, die immer den höchsten Ansprüchen unserer Kunden genügen und laufend weiterentwickelt und optimiert werden.

Dabei nutzen wir unser intelligentes und flexibles Einbausystem, mit dem jede Einbausituation souverän gemeistert werden kann. So können neue Wasserhausanschlüsse einfach und sicher grabenlos hergestellt werden, oder parallel zum Wassernetz die Infrastruktur für Highspeed-Internet mit Glasfaser ausgebaut werden.

Auch neue Bestimmungen wie beispielsweise verschärfte hygienische Anforderungen oder Themen rund um die Gebäudeabdichtung sind für unsere Hauseinführungen reine Routine und werden mit unseren Systemen problemlos sicher abgedeckt.

Unsere Wasserhauseinführungen stehen für höchste Anforderungen in Bezug auf Sicherheit, Langlebigkeit, Hygiene und eine kontrollierbare und einfache Montage.

über
40 Jahre
Erfahrung mit
Hauseinführungen

SICHTBAR SICHER – SICHER DICHT

DER ZERTIFIZIERTE VERGUSSMÖRTEL, GEEIGNET FÜR DEN EINFACHEN UND SICHEREN EINBAU VON GAS- UND WASSERHAUSEINFÜHRUNGEN.


SCHUCK BETO-FIX PLUS

Mit Schuck Beto-Fix Plus ist eine Wasserhauseinführung sicher und dicht mit dem Gebäude verbunden. Äußere Einflüsse beeinträchtigen die

Sicherheit nicht. Als zugelassenes Verfüllmaterial hält Schuck Beto-Fix Plus strengen und anspruchsvollen Prüfungen stand und übertrifft alle Normanforderungen souverän.

PRODUKTVOORTEILE

- » Einfache und sichere Verarbeitung
- » Kontrollierbar
- » Schrumpft nicht
- » Selbstverdichtend
- » Gasdicht
- » Wasserundurchlässig
- » Trinkwasserzugelassen
- » Wirtschaftlich
- » Durchbruch beliebig



VOLLSTÄNDIG DICHT
Der komplette Durchbruch wird immer vollständig verfüllt. Die Hauseinführung wird dadurch lagestabil in der Wand befestigt.


UNIVERSELL GEEIGNET
Der Einbau erfolgt unabhängig vom Aufbau und dem Material der Wand.

EINFACHE KONTROLLE
Einfache Kontrollmöglichkeit der Befüllung durch Füllstand im Trichter: Befülltrichter voll = kompletter Durchbruch voll.

WENIGER DICHTEBENEN
Die Hauseinführung wird durch Schuck Beto-Fix Plus direkt mit dem Gebäude verbunden – ohne weitere Zwischenbauteile.

DER FILM
Sehen Sie den kontrollierten Verguss im Video.

<http://bit.ly/BFPFILM>



DVGW
zugelassen
nach
VP601

SCHUCK WASSERHAUSEINFÜHRUNGEN – EINBAUSCHRITTE BEIM NASSEINBAU.

SCHRITT 01:
Die ARO-Platte im vorderen Bereich aufreihen und gewünschten Wandabstand einstellen. Beim Einbau wird die WHP in den gebohrten oder gestemmen Mauerdurchbruch bis zum Anschlag der ARO-Platte vom Keller her eingeführt.

SCHRITT 02:
Die Verfüllvorrichtung und die Dichtscheibe wird nun auf dem Rundgewindemantel an der anderen Mauerseite angelegt und mit dem Klemmverschluss geschlossen. Die Anstellmutter muss ebenfalls angelegt und geschlossen werden.

SCHRITT 03:
Die WHP muss ausgerichtet und die Verfüllvorrichtung (Einfülltrichter nach oben) mit der Anstellmutter fest gegen das Mauerwerk verspannt werden. Danach kann der aerdurchbruch mit Schuck Beto-Fix Plus ausgegossen werden.

SCHRITT 04:
Nach einer Zeit von ca. 15 Minuten, abhängig von der Temperatur, ist der Beton fest. Die Verfüllvorrichtung kann auch zu einem späteren Zeitpunkt abgenommen werden. Die ARO-Platte auf der Kellerseite bleibt bestehen.

SCHUCK LEERROHRSYSTEM FÜR GEBÄUDE OHNE KELLER

DAS SCHUCK LEERROHRSYSTEM FÜR HAUSANSCHLÜSSE IST SPEZIELL FÜR DAS VORVERLEGEN VON LEERROHRTRASSEN BEI KELLERLOSEN GEBÄUDEN VORGESEHEN.

Bei Gebäuden ohne Keller werden häufig KG-Rohre für Hausanschlüsse verwendet. Im Bereich der Bodenplatte können aufgrund mangelnder Verbindung Schäden durch Undichtheiten entstehen.

zwischen Leerrohr und Bodenplatte, sondern auch zwischen der später einzubauenden Hauseinführung und dem Futterrohr sichergestellt werden.

Ein fixer Bogen zum einfachen Einschieben der Hauseinführung sowie weiteres Zubehör runden das Komplettsset ab.

An dieser Schwachstelle setzt das Schuck Leerrohrsystem an: Durch ein speziell beschichtetes Futterrohr kann nicht nur eine optimale Abdichtung

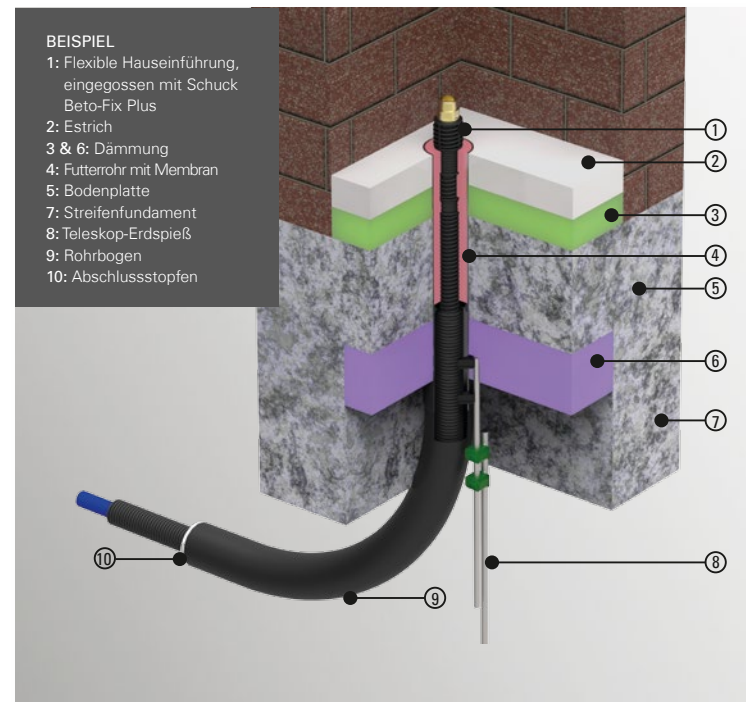
SPEZIELL FÜR GEBÄUDE OHNE KELLER.

- » Universelles Komplettsystem für Gebäude ohne Keller
- » System für Nasseinbau mit Schuck Beto-Fix Plus
- » Verfügbar für Anschlüsse von DN25 bis DN50
- » Klare Trennung der Funktionen, daher höchste Sicherheit
- » DVGW zertifiziertes Futterrohr
- » Fixer Biegeradius ermöglicht problemlosen Einbau der Medienrohre
- » Bauseitig flexibel erweiterbar
- » Werkseitig gasdicht verschweißtes und geprüftes Mantelschutzrohr an der Hauseinführung



EIN SET BESTEHT AUS:

- » Futterrohr mit Spezialbeschichtung und Membran
- » Schutzdeckel mit Ausrichthilfe
- » Rohrbogen 90° R600
- » Abschlussstopfen
- » Teleskoperdspieß



PRODUKTVOORTEILE

- » Mineralisch beschichtetes Futterrohr für optimale Verbindung zur Bodenplatte
- » Futterrohr auch innen beschichtet
- » Für Nasseinbau einer flexiblen Hauseinführung
- » Vormontierte Membran im Futterrohr als Abflusssperre
- » Starrer 90° Bogen zur Einhaltung des Mindestbiegeradius
- » Ausrichtdeckel zur optimalen Ausrichtung
- » Für Gebäude ohne Keller
- » Einfaches System für ungeschultes Personal

DICHT AUCH OHNE GRABEN

HERSTELLUNG EINES GAS- UND WASSERHAUSANSCHLUSSES OHNE HAUSANSCHLUSSGRABEN

Der Schuck Dichtschirm wurde speziell entwickelt um grabenlose Hausanschlüsse einfach, schnell und sicher zu erstellen. Die Tiefbauarbeiten beschränken sich auf ein Kopfloch an der Hauptleitung während der restliche Trassenverlauf unangetastet bleibt,

wodurch sich Zeit- und Kosteneinsparungen erzielen lassen. Bei Hausbesitzern trifft dieses Bauverfahren auf große Zustimmung. Der Hausanschluss wird in der gewohnt hohen Qualität mit Schuck Beto-Fix Plus befestigt und abgedichtet.

GEPRÜFTE QUALITÄT

Die besondere Herausforderung beim grabenlosen Hausanschluss ist der regelwerkskonforme gas- und wasserdichte, sowie auch ausreiß- und torsionsichere Einbau der Hauseinführung – trotz des maximal eingeschränkten Zugangs zur Gebäude-

Aussenseite. Als Nachweis der hohen Qualität und Zuverlässigkeit in der Funktion des Dichtschirms wurden zahlreiche Probeschachtungen durchgeführt. Es zeigt sich immer wieder dasselbe optimale Verfüllbild.



DVGW-zugelassener Einbau mit Schuck Beto-Fix Plus

PRODUKTVOORTEILE

- » Kostengünstig, schnell und sauber
- » Grabenloser Hausanschluss
- » Keine Tiefbauarbeiten auf dem Grundstück
- » Nur Zielgrube nötig
- » Montage und Verguss von der Gebäudeinnenseite
- » Für Schuck Gas-, Wasser und Stromhauseinführungen
- » Einbau auch mit zusätzlichem Glasfaserleerrohr möglich
- » Kontrollierbare Sicherheit

DER GRABENLOSE EINBAU IN VIER EINFACHEN SCHRITTEN.

SCHRITT 01:
Trasse wird durch Erdverdrängungshammer (Erdkrakete) erstellt und ggf. mit Vortriebsrohr gegen Einstürzen gesichert.

SCHRITT 02:
Hauseinführung mit Dichtschirm wird durch die Kernbohrung hindurch geschoben.

SCHRITT 03:
Dichtschirm bildet äußere Verschalung für Schuck Beto-Fix Plus im Erdreich.

SCHRITT 04:
Hauseinführung wird von der Gebäudeinnenseite mit Schuck Beto-Fix plus vergossen.