

NASSEINBAU MIT SCHUCK BETO-FIX PLUS

Schuck Gashauseinführung HSP, Wasserhouseinführung WHP und Modulhouseinführung MHP

Einbau gemäß DVGW G459/1 und VP601 am Beispiel einer HSP

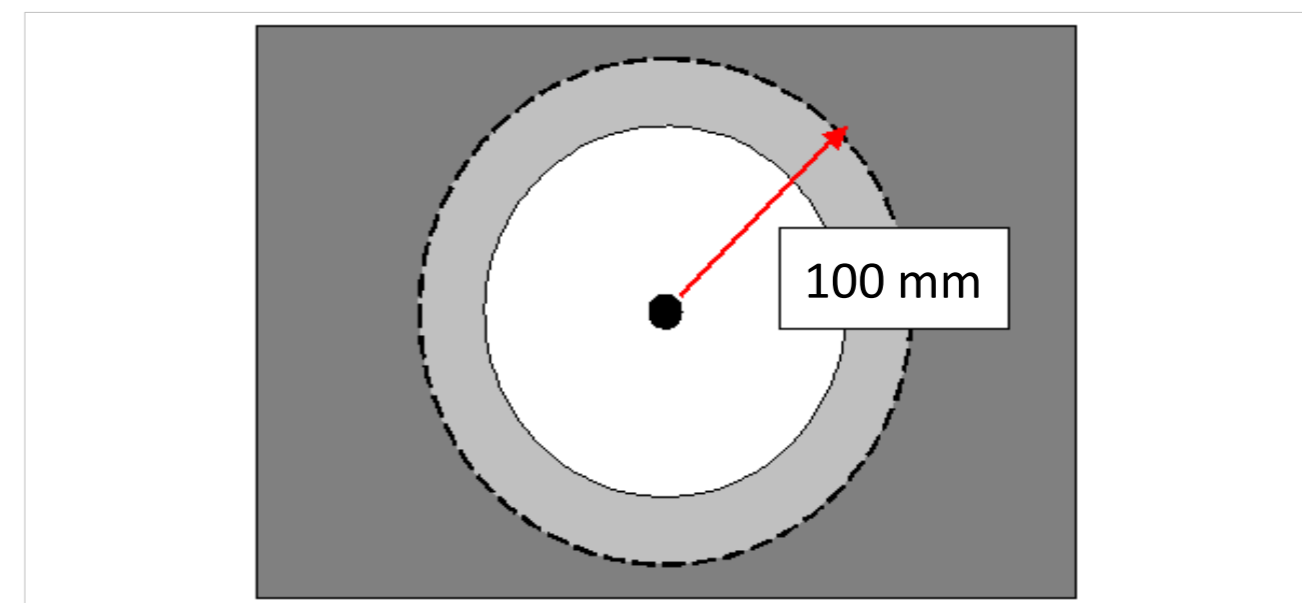


NASSEINBAU MIT SCHUCK BETO-FIX PLUS

Voraussetzungen

- » Der Mauerdurchbruch kann in Form einer Kernbohrung, eines Futterrohrs oder eines ausgestemmtten Durchbruchs erstellt werden und sollte rechtwinklig zur Wand sein.
- » Unkontrolliertes Abfließen von SCHUCK BETO-FIX PLUS bei Mauerwerk mit Zwischenräumen ist zu vermeiden.
- » Kernbohrung anfeuchten
- » Bauliche Gegenstände im Umkreis von ca. 100mm von der Lochachse sind zu entfernen.

| HSP (Gas) | WHP (Wasser) | MHP (Strom / Wasser) | empfohlene Kernbohrungs- \varnothing in mm |
|---------------|-----------------|-------------------------|--|
| DN25 | DN25 und DN32 | RG 66/60 | 80 – 100 (max. 260) |
| DN32 und DN40 | DN40 | - | 100 – 120 (max. 275) |
| DN50 | DN50 | RG 95/90 | 120 (max. 290) |



NASSEINBAU MIT SCHUCK BETO-FIX PLUS

Vorbereiten der Hauseinführung

- » ARO-Platte von Richtung PE-Anschweißende über den Rundgewindemantel aufschieben
- » ARO-Platte auf dem Rundgewindemantel aufschrauben bis der gewünschte Wandabstand erreicht ist



NASSEINBAU MIT SCHUCK BETO-FIX PLUS

Vorbereiten der Hauseinführung

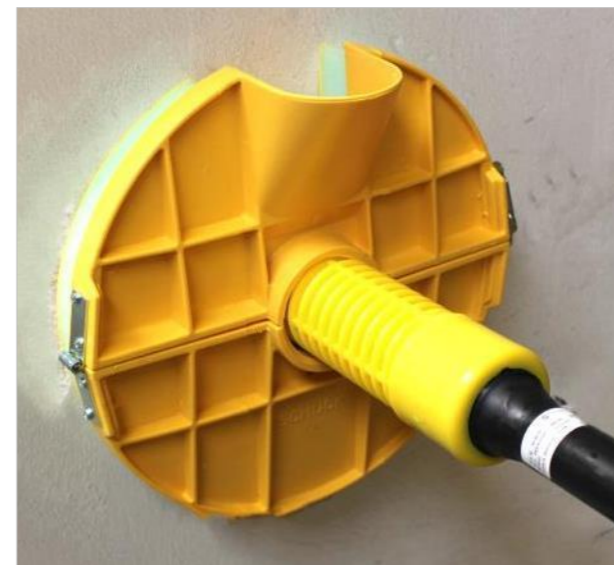
- » ARO-Dichtscheibe (Schaumstoff oder EPDM) montieren
- » Distanzringe auf dem Rundgewindemantel aufklippsen
- » Darauf achten, dass die Ringe innerhalb des Kernlochs sind
- » *Info: Die Distanzringe verhindern, dass die Hauseinführung durchgehend in der Kernbohrung unten aufliegt. Somit ist ein umlaufender, stabiler und dichter Verguss möglich.*
- » Die Hauseinführung anschließend vom Keller aus durch den Durchbruch schieben



NASSEINBAU MIT SCHUCK BETO-FIX PLUS

Einbau

- » Die Ausgießplatte um den Rundgewindemantel legen und den Schnellverschluss verriegeln
- » Den Einfülltrichter senkrecht nach oben ausrichten und Dichtscheibe von unten zwischen Mauerwerk und Ausgießplatte einschieben
- » Die Anstellmutter um den Rundgewindemantel legen und den Schnellverschluss verriegeln
- » Die Anstellmutter fest gegen die Ausgießplatte anschrauben, dabei die Hauseinführung gegen Verdrehen sichern
- » Bei großen Ringspalten die Hauseinführung in der Bohrung zentrieren
- » *Info: Bei vorhandener Gebäudeabdichtung nach DIN 18533 oder Unklarheit darüber: **‘Dichtflansch 18533‘** verwenden!*



NASSEINBAU MIT SCHUCK BETO-FIX PLUS

Einbau

- » Die Hauseinführung ausrichten
- » Anschließend kann mit dem Verguss begonnen werden

- » *Info: Auf der Gebäudeaussenseite kann die korrekte Ausrichtung vor dem Verguss am Etikett auf der PE-Hülse kontrolliert werden: Das Etikett muss oben sein.*



NASSEINBAU MIT SCHUCK BETO-FIX PLUS

Verguss

- » SCHUCK BETO-FIX PLUS nach Herstellerangaben anmischen, dabei die benötigten Befüllmengen beachten
- » *Info: Die Angaben sind empfohlene Mindestmengen für glatte Kernbohrungen, bei abweichenden Durchbrüchen empfiehlt es sich die Mengen entsprechend zu erhöhen.*

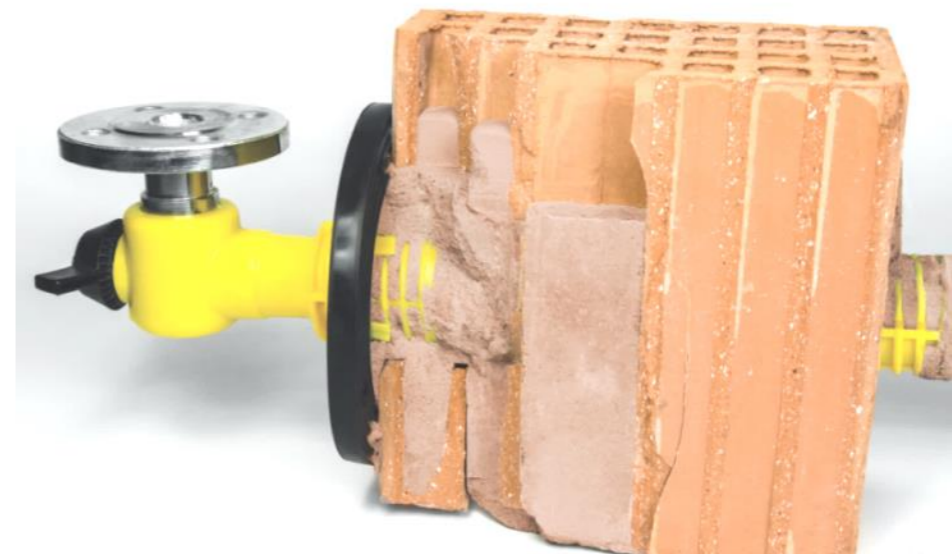
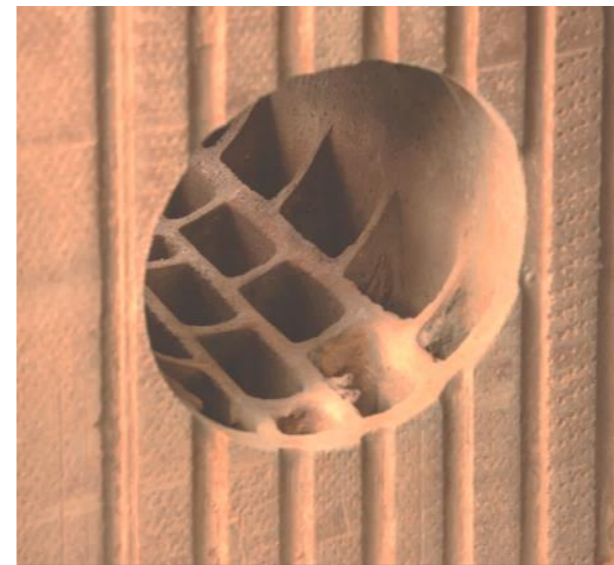


| HSP (Gas) | WHP (Wasser) | MHP (Strom / Wasser) | empfohlene Kernbohrungsdurchmesser in mm | Mauerstärke in mm | Quellmörtel Beutel (2kg) |
|---------------|---------------|----------------------|--|-------------------|----------------------------|
| DN25 | DN25 und DN32 | RG 66/60 | 80 | 240 | 2 |
| | | | 80 | 360 | 2 |
| | | | 100 | 240 | 2 |
| | | | 100 | 360 | 3 |
| DN32 und DN40 | DN40 | | 100 | 240 | 2 |
| | | | 100 | 360 | 3 |
| | | | 120 | 240 | 3 |
| | | | 120 | 360 | 4 |
| DN50 | DN50 | RG 95/90 | 110 | 240 | 2 |
| | | | 110 | 360 | 3 |
| | | | 120 | 240 | 3 |
| | | | 120 | 360 | 3 |

NASSEINBAU MIT SCHUCK BETO-FIX PLUS

Hohlblocksteine

- » Bei Hohlblock-, Ziegel- oder ähnlich aufgebautem Mauerwerk müssen die Zwischenräume verschlossen werden, um ein unkontrolliertes Abfließen von Schuck Beto-Fix Plus zu vermeiden.
- » Das Abfließen ist durch das Mörtelbett oder vorher eingebrachte Sperre (z.B. Sand, Papier, Industrielappen...) zu verhindern.
- » Eventueller Mehrbedarf an Material ist zu beachten und kann auch mit zeitlicher Unterbrechung nachgegossen werden.



NASSEINBAU MIT SCHUCK BETO-FIX PLUS

Verguss

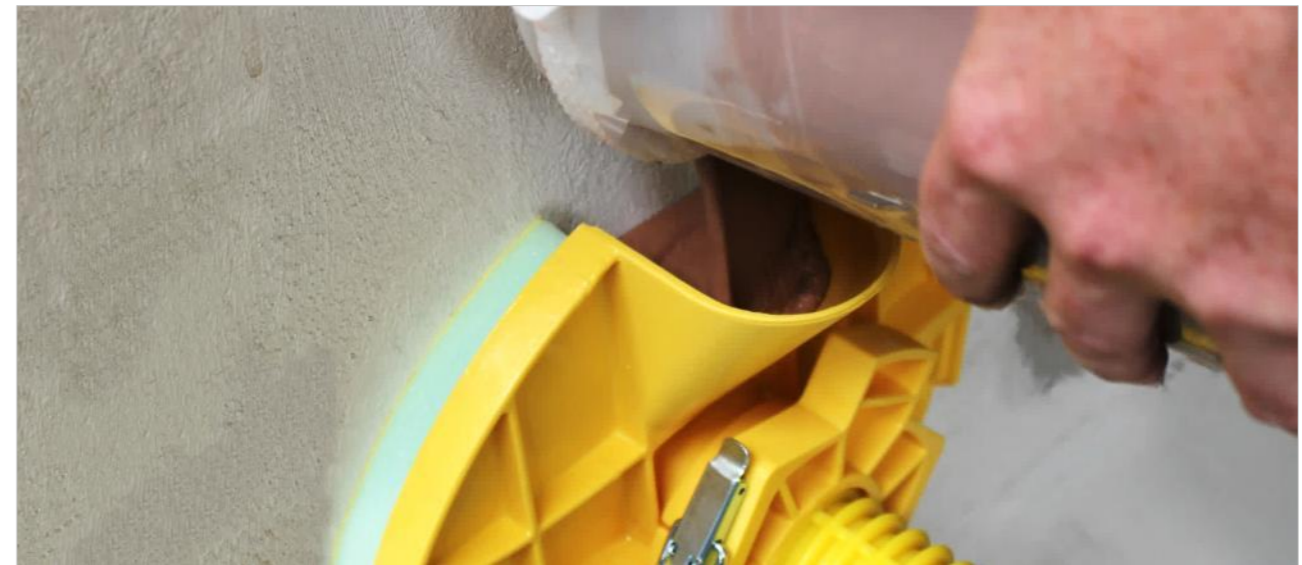
- » Benötigte Menge kaltes Wasser mit dem beigelegten Becher abmessen und in einen Eimer geben
- » Entsprechende Anzahl Beutel SCHUCK BETO-FIX PLUS hinzugeben
- » Von Hand mit einer Kelle, oder bei größeren Mengen mit einem langsam rotierenden Rührgerät, eine Minute gut verrühren, dabei Klumpenbildung vermeiden
- » SCHUCK BETO-FIX PLUS nach dem Anmischen ca. 30 Sekunden ruhen lassen
- » Anschließend nicht erneut aufrühren



NASSEINBAU MIT SCHUCK BETO-FIX PLUS

Verguss

» SCHUCK BETO-FIX PLUS durch den Befülltrichter der Ausgießplatte zügig eingießen, so dass der Trichter ständig gefüllt ist.



» Wenn der Pegel im Trichter nicht weiter absinkt ist die Kernbohrung komplett befüllt.



NASSEINBAU MIT SCHUCK BETO-FIX PLUS

Verguss

- » Je nach Temperatur und Witterung ist SCHUCK BETO-FIX PLUS nach ca. 10-15 Minuten fest.
- » Die Anstellmutter sowie die Ausgießplatte können abmontiert werden.
- » Gründliches Reinigen der Vergussvorrichtung ermöglicht mehrfache Wiederverwendung.
- » Der zurückbleibende Keil des Trichters kann, solange SCHUCK BETO-FIX PLUS noch nicht komplett ausgehärtet ist, mit einer Kelle abgestochen und nach dem Aushärten leicht entfernt werden.



NASSEINBAU MIT SCHUCK BETO-FIX PLUS

Fertigstellung

- » Die Abdichtung der Gebäudeaussenhaut ist gemäß den gültigen Regelwerken herzustellen
 - » Empfehlung: Nutzen Sie den „Dichtflansch 18533“

- » Die Hauseinführung ist jetzt gas- und wasserdicht, auszug- und verdrehsicher sowie nach gültigen Regelwerken eingebaut



NASSEINBAU MIT SCHUCK BETO-FIX PLUS

Hier gibt's das passende Zubehör

Schuck Wandabschluß-Set für Gas-HEK Typ HSP

| DN | Bezeichnung | RG | Teile-Nr. |
|-------|--|----|-----------|
| 25 | 1 x Mauerscheibe ARO gelb | 66 | ZUB00008 |
| 32/40 | 1 x Dichtungsscheibe aus Schaumstoff für ARO | 80 | ZUB00022 |
| 50 | 2 x Zentrierring | 95 | ZUB00023 |

Schuck Wandabschluß-Set für Gas-HEK Typ HSP

| DN | Bezeichnung | RG | Teile-Nr. |
|-------|---|----|-----------|
| 25 | 1 x Mauerscheibe ARO gelb | 66 | ZUB00024 |
| 32/40 | 1 x Dichtungsscheibe aus EPDM (Gummi) für ARO | 80 | ZUB00025 |
| 50 | 2 x Zentrierring | 95 | ZUB00026 |

Schuck Wandabschluß-Set für Wasser-HEK Typ WHP

| DN | Bezeichnung | RG | Teile-Nr. |
|-------|--|----|-----------|
| 25/32 | 1 x Mauerscheibe ARO schwarz | 66 | ZUB00027 |
| 40 | 1 x Dichtungsscheibe aus Schaumstoff für ARO | 80 | ZUB00028 |
| 50 | 2 x Zentrierring | 95 | ZUB00029 |

Schuck Wandabschluß-Set für Wasser-HEK Typ WHP

| DN | Bezeichnung | RG | Teile-Nr. |
|-------|---|----|-----------|
| 25/32 | 1 x Mauerscheibe ARO schwarz | 66 | ZUB00030 |
| 40 | 1 x Dichtungsscheibe aus EPDM (Gummi) für ARO | 80 | ZUB00031 |
| 50 | 2 x Zentrierring | 95 | ZUB00032 |

Schuck Zubehör Hauseinführungen DN25–DN50

| DN | Bezeichnung | RG | Teile-Nr. |
|-----------------|---|-------|-----------|
| Verfüllset I | HSP-Gas DN25 und WHP-Wasser DN25/DN32 1 x Ausgießplatte mit Scharnier, 1 x Anstellmutter mit Scharnier, 1 x Dichtscheibe Schaumstoff verhautet für Ausgießplatte, 1 x Einbauanleitung HEKs | 66/60 | ZUB00019 |
| Verfüllset II | HSP-Gas DN32/DN40 und WHP-Wasser DN40 1 x Ausgießplatte mit Scharnier, 1 x Anstellmutter mit Scharnier, 1 x Dichtscheibe Schaumstoff verhautet für Ausgießplatte, 1 x Einbauanleitung HEKs | 80/75 | ZUB00020 |
| Verfüllset III | HSP-Gas DN50 und WHP-Wasser DN50 1 x Ausgießplatte mit Scharnier, 1 x Anstellmutter mit Scharnier, 1 x Dichtscheibe Schaumstoff verhautet für Ausgießplatte, 1 x Einbauanleitung HEKs | 95/90 | ZUB00021 |
| 1 Set à 5 Stück | Dichtscheibe Schaumstoff verhautet für Ausgießplatte für HSP-Gas DN25 und WHP-Wasser DN25/DN32 | | ZUB00042 |
| 1 Set à 5 Stück | Dichtscheibe Schaumstoff verhautet für Ausgießplatte für HSP-Gas DN32/DN40/DN50 und WHP-Wasser DN40/DN50 | | ZUB00043 |
| 1 Set à 5 Stück | Dichtscheibe Schaumstoff für Ausgießplatte für HSP-Gas DN25-DN50 und WHP-Wasser DN25-DN50 | | ZUB00044 |

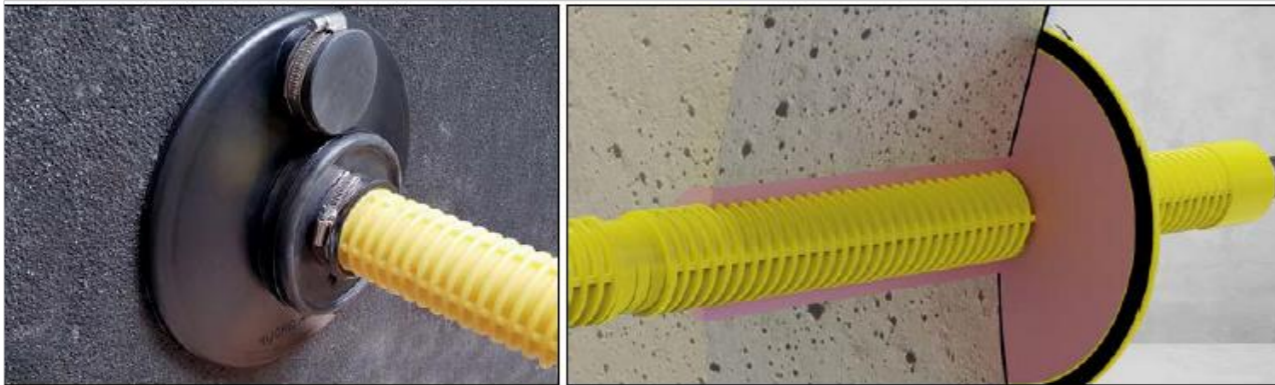
Verfüllmaterial

Schuck Beto-Fix PLUS - Der zertifizierte Vergussmörtel, geeignet für einfaches und universelles Vergießen einer Mauerdurchführung. Radondicht, WU-Qualität. Lieferung im praktischen Eimer mit Beutel á 2kg und Messbecher. 1 Eimer = 1 VE

| Größe | Beschreibung | Teile-Nr. |
|-------|---|-----------|
| 8 kg | Hausanschluss-Eimer, 4 Beutel á 2 kg (52 Eimer pro Palette) | ZUB00001 |
| 24 kg | 12 Beutel á 2 kg (24 Eimer pro Palette) | 90102100 |

NASSEINBAU MIT SCHUCK BETO-FIX PLUS

Hier gibt's das passende Zubehör



Schuck Dichtflansch 18533

Zur druckwasserdichten Verbindung von Schuck Hauseinführungen an die bestehende Gebäudeabdichtung nach DIN18533 und GW390 (schwarze Wanne) bis W2.1-E und als Einfüllvorrichtung für Schuck Beto-Fix plus

| Bezeichnung | RG | kg netto | Teile-Nr. |
|--|-------|----------|-----------|
| Dichtflansch 18533 für RG66/60 HSP-Gas DN25, WHP-Wasser DN25/DN32 und EHP-Strom | 66/60 | 1 | ZUB00201 |
| Dichtflansch 18533 für RG80/75 HSP-Gas DN32/DN40, WHP-Wasser DN40 und EHP-Strom | 80/75 | 1 | ZUB00202 |
| Dichtflansch 18533 für RG95/90 HSP-Gas DN50, WHP-Wasser DN50 und EHP-Strom | 95/90 | 1 | ZUB00203 |
| Set Fülltrichter für Dichtflansch 18533 mit Anstellmutter | 66/60 | 0,5 | ZUB00208 |
| Set Fülltrichter für Dichtflansch 18533 mit Anstellmutter | 80/75 | 0,5 | ZUB00209 |
| Set Fülltrichter für Dichtflansch 18533 mit Anstellmutter | 95/90 | 0,5 | ZUB00210 |
| Set Fülltrichter für Dichtflansch 18533 und LWL mit Anstellmutter und LWL Distanzhülse" | 66/60 | 1 | ZUB00211 |
| Set Fülltrichter für Dichtflansch 18533 und LWL mit Anstellmutter und LWL Distanzhülse | 80/75 | 1 | ZUB00212 |
| Set Fülltrichter für Dichtflansch 18533 und LWL mit Anstellmutter und LWL Distanzhülse | 95/90 | 1 | ZUB00213 |

» Einbauvideo:



BITTE BEACHTEN:

Diese Einbauanleitung ist eine bebilderte Ergänzung zur ausführlichen Einbauanleitung, die jeder Hauseinführung bei Auslieferung beiliegt und im Internet zur Verfügung steht. Diese ist rechtlich bindend und muss unbedingt beachtet und eingehalten werden.

SCHUCK GROUP

Schuck Group GmbH

Daimlerstraße 5-7

89555 Steinheim, Deutschland

Fon +49. (0) 7329. 950 -0

Fax +49. (0) 7329. 950 -161

info@schuck-group.com

www.schuck-group.com

In über 50 Ländern, mit 5 internationalen Niederlassungen und über 40 Jahren Erfahrung fertigen und vertreiben wir Komponenten zur Verbindung von Rohrleitungssystemen.

Sie möchten mehr zu einem bestimmten Produkt erfahren?
Rufen Sie uns an oder besuchen Sie uns auf unsere Internetseite unter www.schuck-group.com.